



Инвестиции: 120 млн. ₽
Срок: 9–12 месяцев
Формат: фиксированный %
или от % выручки

→ Индивидуальное инвестиционное предложение

МЕСТОРОЖДЕНИЕ "ОСИНОВЫЙ КЛЮЧ"

Лицензия №БЛГ02663БР | ООО «Синай»

ООО "Синай" — золотодобывающая компания с полным циклом производства: от разведки месторождений до реализации готовой продукции

20+

лет опыта
в золотодобыче

>10000

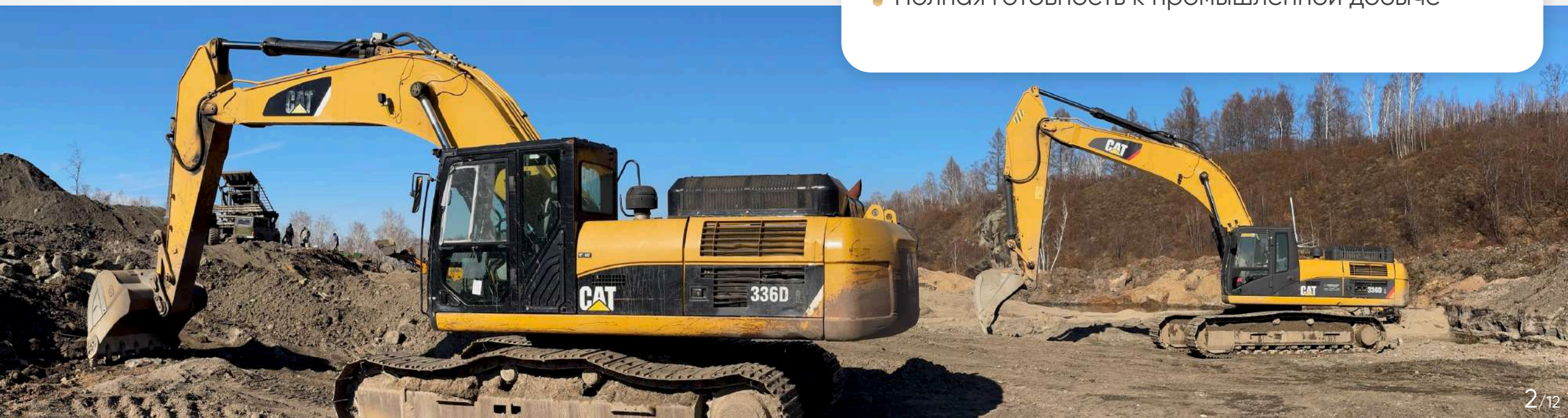
килограмм золота

4

месторождения
в разработке

Месторождение "Осиновый Ключ"

- Оценка запасов:
Балансовые 59.5 кг, прогнозные 188кг
Уточненные запасы 250* кг
- ТСС ~3800 руб/грамм
- Полная готовность к промышленной добыче



"Осиновый Ключ" – месторождение россыпного золота с благоприятной геологией и готовой инфраструктурой



~ **0,5 г/м³**
содержание

~ **0,54 мм**
Крупность золотин

- **Тип:** россыпное месторождение долинного типа.
- **Локация:** Амурская область, Архаринский район, 5 км от федеральной трассы
- **Лицензия:** №БЛГО2663БР (продлена)
- **Запасы:**
 - Балансовые (С1): 17,6 кг
 - Забалансовые (С1): 33,7 кг + 8,2 кг
 - Прогнозные запасы: 188 кг
 - Уточненные запасы: 300* кг

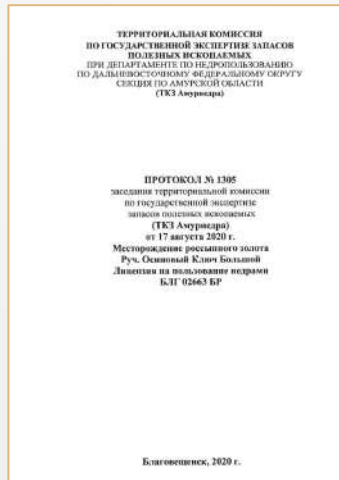
Документация: лицензия, подтверждение добычи



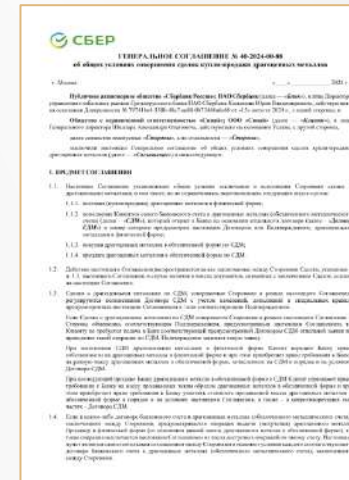
Постановка на учет в ГИИС ДМДК



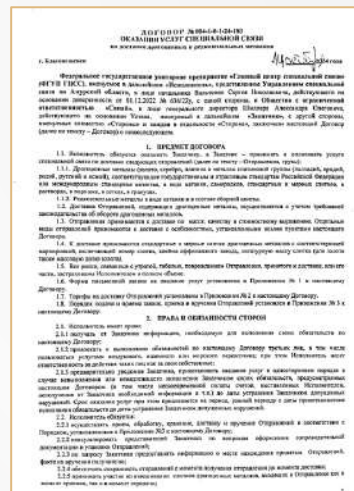
Лицензия Роснедра: №БЛГ02663БР, право на добычу и разведку золота [\(ссылка\)](#)



Отчет о ГРР [\(ссылка\)](#)



Генеральное соглашение, Сбербанк [\(ссылка\)](#)



Договор Спецсвязь [\(ссылка\)](#)



Договор Аффинаж [\(ссылка\)](#)



Акт о первом килограмме металла [\(ссылка\)](#)



Инфраструктура

Материально-техническая база: современные гусеничная техника, пескомойное оборудование, насосные станции. Производственная линия утеплена и готова к работе при -20°C .

- Спецтехника (12 единиц)
- Городок для вахтовиков
- Промывочный прибор (2 единицы)
- Золотоприемная касса
- ДЭС на 200 квт/ч



Персонал

- Производство организовано в 2 смены по **10 часов**
- **28 человек** на участке



Мощность производства

- Скорость промывки: $2 \text{ м}^3/\text{мин}$.
- Объем породы: $2400 \text{ м}^3/\text{сутки}$.
- Среднее содержание: $0.5^* \text{ грамм}/\text{м}^3$
- Объем производства: 1 кг в сутки

95–97% извлечения обеспечивает наш технологический процесс

до **2 кг** металла в сутки: расчетная мощность производства

Команда «Синай»: профессионалы с огромным опытом



Валерий Ищенко

Президент, НПО "ГеоспецТех"

- **20+ лет** опыта в золотодобыче
- Добыто **1000+ кг** золота, **170+ кг** серебра
- Эксперт в повышении эффективности добычи и доводки



Антон Жданов

Директор по инвестициям

- **10+ лет** опыта в технологических компаниях
- Весь цикл работы с инвесторами
- Эксперт по технологиям и маркетингу



Екатерина Корешева

Финансовый директор
ООО "Панорампрокатинвест"

- Опыт в бухгалтерии и финансах > **10 лет**
- Подготовка управленческой бухгалтерской отчетности по ГК



Олег Шиллер

Начальник участка

- **20+ лет** опыта в золотодобыче
- **Более 1000+ кг** добытого металла
- Эксперт в организации золотодобычи



Елена Зенцова

Операционный директор
ООО "Синай"

- Опыт в золотодобыче > **5 лет**
- Эксперт в законодательстве ДПИ
- Управление операционными процессами




Виталий Балабан

Работа с партнерами

- **15 лет** опыта строительных и выставочных работ
- Эксперт по ценообразованию и сметному нормированию

Дорожная карта освоения





План работ на **4 года**

Старт вскрышных работ: **01.03.26**

Старт промывки: **15.05.26**

План добычи: **180-350кг**

2023 г.

Оценка участка, принятие решения, покупка компании

2024 г.

Инфраструктура, технологический процесс

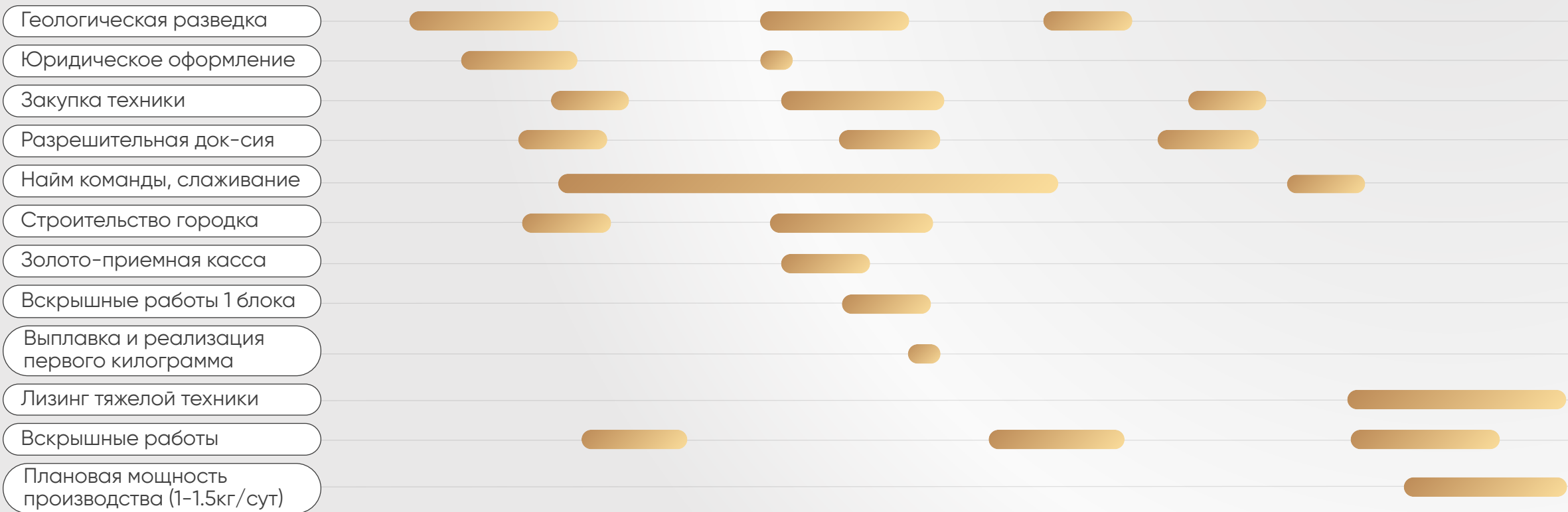
2025 г.

Доразведка, технологический процесс, подготовка к добыче

2026 г.

Добыча

1 2 3 4 5 6 7 8 9 10 11 12 1 2 3 4 5 6 7 8 9 10 11 12 1 2 3 4 5 6 7 8 9 10 11

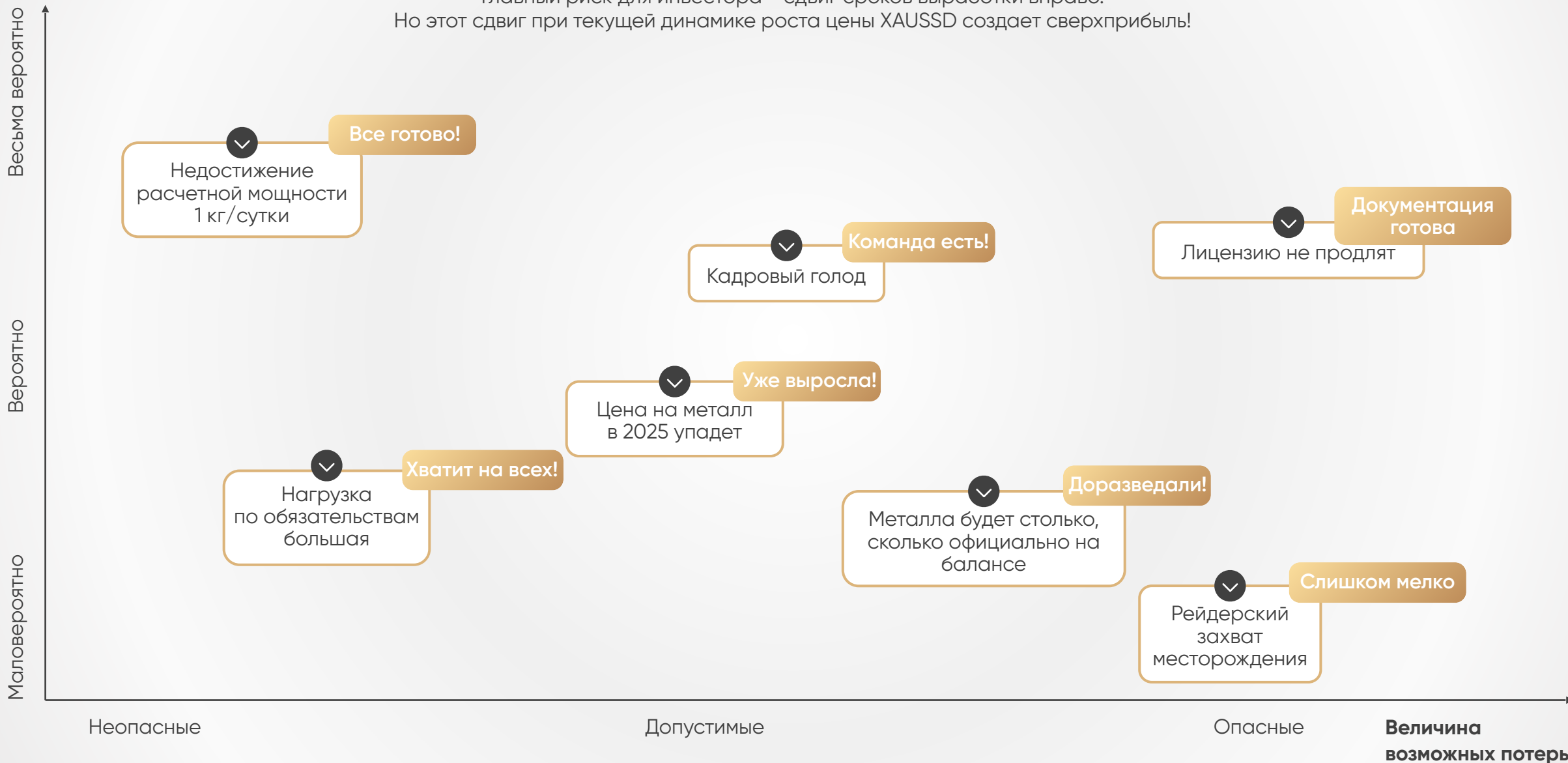




Анализ рисков

Вероятность наступления фактора риска

Главный риск для инвестора - сдвиг сроков выработки вправо.
Но этот сдвиг при текущей динамике роста цены XAUSSD создает сверхприбыль!



Прогноз на 2025: XAUUSD \$4 200 и растет!

1

Цена на металл выросла за 6 месяцев на **27%**, а с начала года – почти на **32%**

2

Прогноз Bloomberg среднегодовой цены составляет, в пересчете, **9.500 рублей за 1 грамм.**

3

С учетом перспектив ослабления рубля, вероятен выход цены ЦБ РФ за **10.000 рублей за 1 грамм** аффинированного металла.

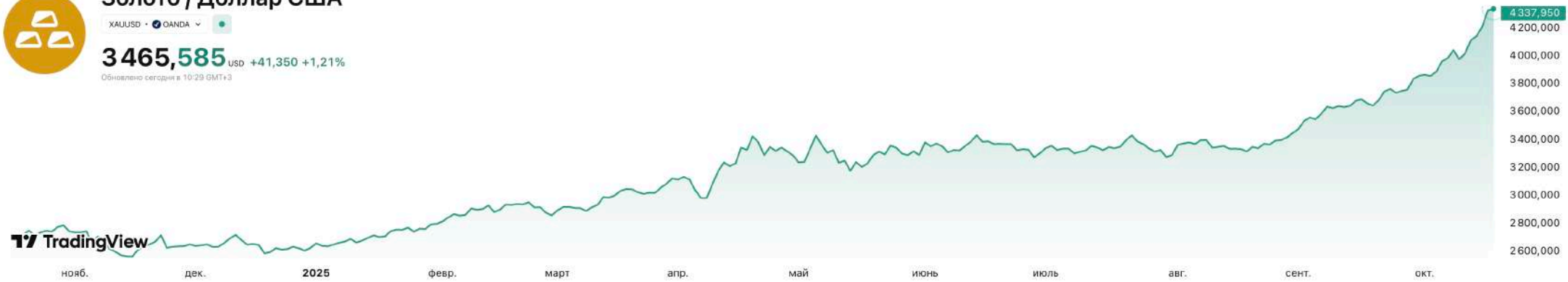
График XAUUSD >



Золото / Доллар США

XAUUSD • GANDA
3465,585 USD +41,350 +1,21%
Обновлено сегодня в 10:29 GMT+3

Продвинутый график

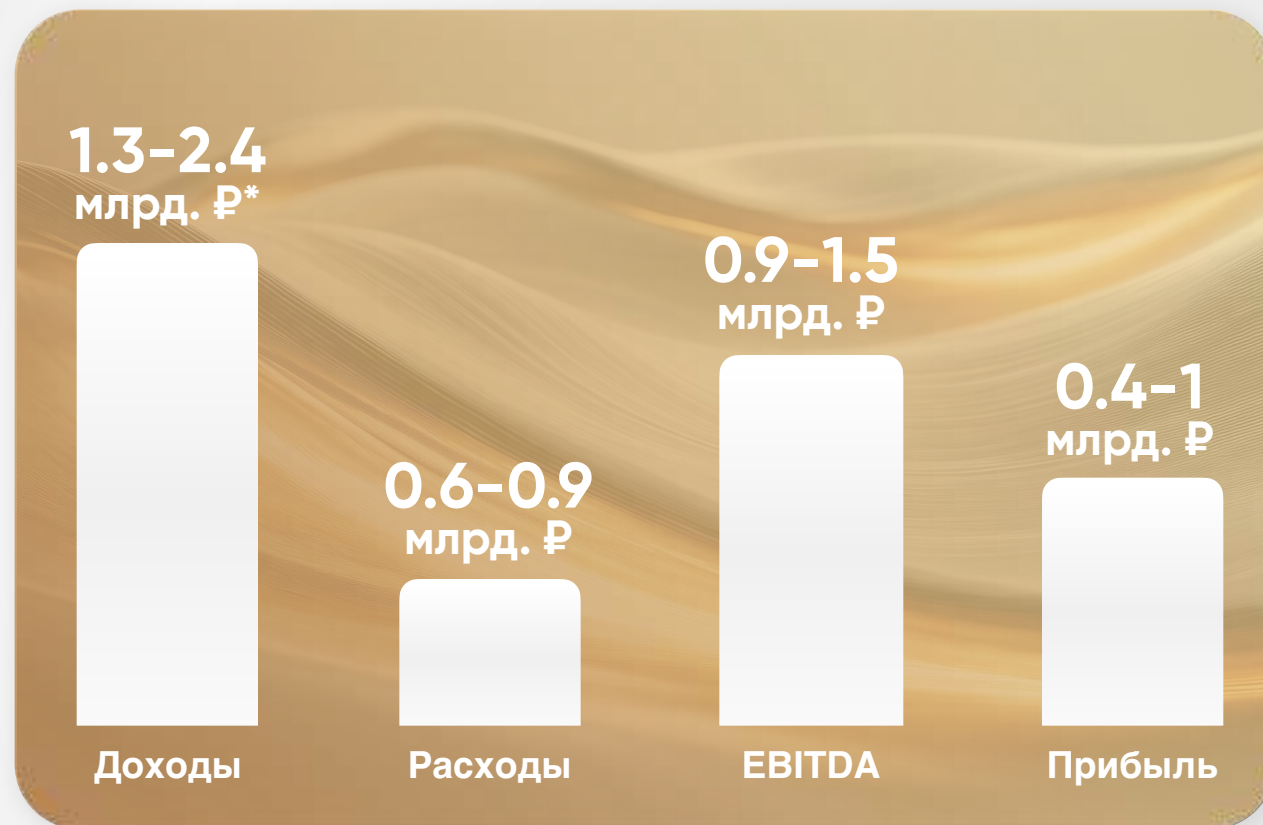


1 день	5 дней	1 месяц	6 месяцев	С начала года	1 год	5 лет	За всё время
0,70%	2,80%	6,01%	17,88%	7,33%	37,12%	78,70%	13,54 К%



Финансовая модель:

прогноз доходности и ключевые показатели



Точка
безубыточности
май 2026
(45 кг)

Точка
окупаемости
июль 2026
(110 кг)

Срок возврата инвестиций
май-август 2026



По запросу предоставляем
подробный финансовый расчет

*Выручка зависит от фактического объема сданного на аффинаж металла (1), стоимости металла на момент продажи (2), размера потерь при аффинаже (3), дисконте со стороны покупателя (4) и производительности предприятия (5). Значение планируемой выручки рассчитано на основе первых опытных показателей.

Резюме инвестиционной возможности



Формат финансирования

Договор целевого займа с ООО «Синай» с выплатой инвестору **фиксированной доходности** в течение сезона 2026 года, начиная с февраля 2026 года.



Процесс контрактования

После получения информационных документов потенциальный инвестор, выразивший согласие войти в проект, получит доступ в **комнату данных с юридической информацией** и прочей документацией по проекту.



Лучше, чем облигации и недвижимость:

Инвестор получает фиксированную доходность в размере 4% в месяц, т.е. 48% годовых. Доходность за 12 месяцев составит порядка 4.800.000 рублей, включая налоговые расходы.

Зарабатывайте с "Синай" на настоящем майнинге и росте цены на золото!

Обсудить сотрудничество:

Виктор Мальнев

Менеджер по работе с
ключевыми партнерами



+7 (908) 684-54-91



t.me/Viktor_Malnev

Документы
по месторождению



*Данный файл может содержать «заявления прогнозного характера» относительно месторождений, разрабатываемых ООО «НПО«Геоспецтех» и ООО «Синай». В целом слова «будет», «может», «должен», «следует», «продолжит», «возможность», «полагает», «ожидает», «намерен», «планирует», «оценивает» и прочие аналогичные выражения являются показателями заявлений о перспективах. Заявления прогнозного характера содержат элементы риска и неопределенности, вследствие чего фактические результаты могут существенно отличаться от показателей, приведенных в соответствующих заявлениях о перспективах. Заявления прогнозного характера содержат утверждения, касающиеся будущих капитальных затрат, стратегий ведения хозяйственной деятельности и управления, а также развития и расширения деятельности ООО «НПО«Геоспецтех» или дочерних предприятий (в т.ч. ООО «Синай»). Многие из этих рисков и неопределенностей касаются факторов, которые не могут контролироваться или быть точно оценены «НПО«Геоспецтех», поэтому на информацию, содержащуюся в этих заявлениях, не следует полагаться как на окончательную, поскольку она предоставляется исключительно по состоянию на дату соответствующего заявления. «НПО«Геоспецтех» и ООО «Синай» не принимают каких-либо обязательств и не планируют предоставлять обновленную информацию по данным заявлениям прогнозного характера, за исключением случаев, когда это требуется в соответствии с действующим законодательством.