



Имущественный (зерновой) комплекс в Амурской области

р-н Тамбовский, с. Тамбовка,
ул. Трудовая, д. 18

февраль, 2025

Имущественный (зерновой) комплекс в с. Тамбовка Амурской области

1. Земельные участки

общая площадь 16 земельных участков составляет 106 368 кв.м, находящихся на праве собственности ООО «Элеватор Восток»

2. Элеваторное хозяйство

- 2 элеватора
- зерновые склады
- сушильный зерновой комплекс (КНР)
- гаражи со вспомогательной ремонтной зоной
- котельная с операторской

3. Оборудование

- система аспирации Белого элеватора
- система термометрии Белого элеватора
- пожарная сигнализация Белого элеватора
- оборудование Белого элеватора линия по производству высокосортных гранулированных кормов 9KLH-350 Белого элеватора
- оборудование Зеленого элеватора

Расположение комплекса на карте



Выгодное территориальное расположение

- Сформированное и функционирующее элеваторное хозяйство расположено в с. Тамбовка в ареале производства сои и зерновых культур.
- Вокруг имущественного (зернового) комплекса сосредоточены сельскохозяйственные предприятия с высокой культурой земледелия и научно-обоснованным севооборотом. Такое превосходство обусловлено самым высоким в дальневосточном регионе бонитетом почв и максимальным количеством суммарных температур в вегетационный период.
- Близость Областного центра г. Благовещенск (45 км).
- Близость к пункту пограничного контроля г. Хэйхэ (54 км).
- Близость к стратегическому трансграничному мостовому переходу через р. Амур, соединяющего КНР и Россию.
- Наличие разветвленной сети асфальтированных автомобильных дорог.
- Приближенность к железнодорожному сообщению обеспечивает хорошую логистическую деятельность и тем самым определяет привлекательность места реализации инвестиционных проектов.

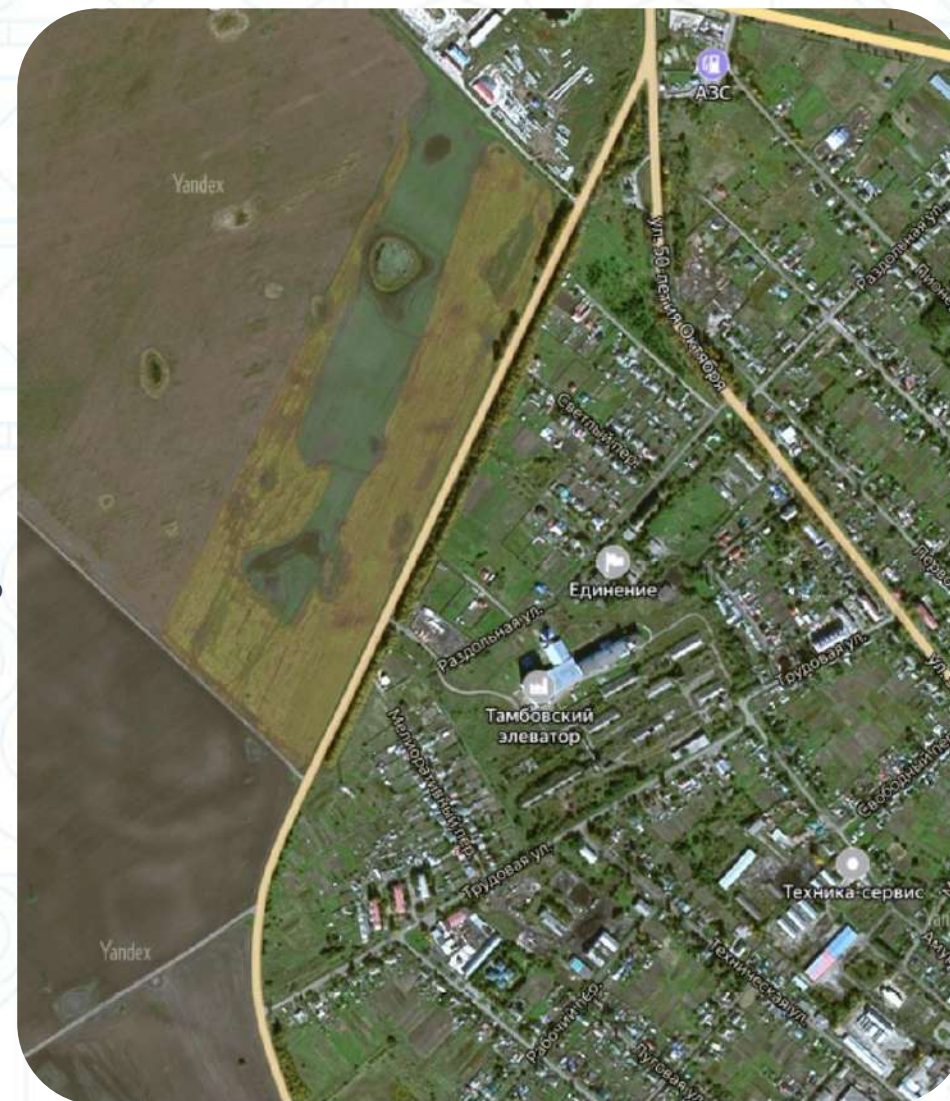
Характеристика земельных участков

Площадь земельных участков 106 368 кв.м

Земельные участки расположены на территории опережающего социально-экономического развития.

(постановление Правительства РФ от 21.08.2015 № 879 «О создании территории опережающего социально-экономического развития Приамурская»).

Естественный рельеф участков ровный.
Земельные участки в плане имеют близкую к прямоугольнику конфигурацию.



Характеристика земельных участков

№	Наименование	Площадь, кв.м	Категория земель	Разрешенное использование
1	Земельный участок, кадастровый № 28:25:010202:14	12 359	Земли населённых пунктов	Для сельскохозяйственного использования
2	Земельный участок, кадастровый №28:25:010202:338	9 628	Земли населённых пунктов	Предприятия IV-V класса по классификации СанПиН
3	Земельный участок, кадастровый №28:25:010202:335	26 361	Земли населённых пунктов	Предприятия IV-V класса по классификации СанПиН
4	Земельный участок, кадастровый № 28:25:010202:18	21 628	Земли населённых пунктов	Для сельскохозяйственного использования
5	Земельный участок, кадастровый № 28:25:010202:16	216	Земли населённых пунктов	Для сельскохозяйственного использования
6	Земельный участок, кадастровый №28:25:010202:10	7 937	Земли населённых пунктов	Для сельскохозяйственного использования
7	Земельный участок, кадастровый № 28:25:010202:339	372	Земли населённых пунктов	Предприятия IV-V класса по классификации СанПиН
8	Земельный участок, кадастровый №28:25:010202:336	94	Земли населённых пунктов	Предприятия IV-V класса по классификации СанПиН
9	Земельный участок, кадастровый № 28:25:010202:15	263	Земли населённых пунктов	Для сельскохозяйственного использования
10	Земельный участок, кадастровый № 28:25:010202:11	4 994	Земли населённых пунктов	для сельскохозяйственного использования
11	Земельный участок, кадастровый № 28:25:010202:12	2 861	Земли населённых пунктов	Для сельскохозяйственного использования
12	Земельный участок, кадастровый №28:25:010202:191	1 500	Земли населённых пунктов	Для сельскохозяйственного использования
13	Земельный участок, кадастровый № 28:25:010202:337	160	Земли населённых пунктов	Предприятия IV-V класса по классификации СанПиН
14	Земельный участок, кадастровый № 28:25:010202:196	5 209	Земли населённых пунктов	Производственная деятельность (Производственный предприятия, производственные базы строительных, коммунальных, транспортных и других предприятий Предприятия IV- V класса по классификации СанПиН)
15	Земельный участок, кадастровый № 28:25:010202:17	10 720	Земли населённых пунктов	Для сельскохозяйственного использования
16	Земельный участок, кадастровый № 28:25:010202:13	2 066	Земли населённых пунктов	Для сельскохозяйственного использования

Характеристика объектов недвижимости



Суточная
производительность
зерносушильного
комплекса 500
тонн/сутки.



Мощность приёмки
зерна с полей 2000
тонн/сутки, мощность
оперативного склада
3000 тонн/сутки, объём
накопительных силосов
1200 тонн.

Имущественный (зерновой) комплекс включает два элеватора с мощностью единовременного хранения 37 тыс. тонн в год (семяочистительный завод, семяохранилище), зерновые склады с объемом хранения 12 тыс. тонн, сушильный зерновой комплекс (КНР), способный принять, подработать и высушить до 50 тыс. тонн зерновых культур и не менее 70 тыс. тонн кукурузы, гаражи со вспомогательной ремонтной зоной, котельная с операторской.



Проведена модернизация элеваторного хозяйства с установкой современного оборудования производства КНР (система аспирации, термометрии, пожарной сигнализации). Установлен комплекс оборудования по производству высокосортного гранулированного корма 9KLN-350 с линией экструдирования (КНР) (требуется пусконаладочные работы).

Элеваторы, как объекты ОПО, внесены в государственный реестр опасных производственных объектов, что подтверждается Свидетельством № А72-02286 от 22.08.2016 года, выданным Федеральной службой по экологическому, технологическому и атомному надзору.



Основные сведения о характеристиках объектов недвижимости

№	Описание	Основные конструктивные элементы	Год постройки	Высота потолка, м	Фото
1	<p>Семяочистительный завод с семяохранилищем Назначение: нежилое Площадь, 4 903 кв.м. Кол-во этажей, в том числе подземных этажей: 4, в том числе подземных 0 Кадастровый номер: 28:25:010202:149</p>	<p>материал стен: смешанные (кирпичные) фундамент: бетонный</p>	1974	14,20-18,18	
2	<p>Гараж на шесть автомобилей с вспомогательной ремонтной зоной Назначение: нежилое Площадь, 736,8 кв.м. Кол-во этажей, в том числе подземных этажей: 1, в том числе подземных 0 Кадастровый номер: 28:25:010202:60</p>	<p>материал стен: монолитные железобетонные; фундамент: монолитный ленточный железобетон</p>	2004	4,2-6,7	

Основные сведения о характеристиках объектов недвижимости

№	Описание	Основные конструктивные элементы	Год постройки	Высота потолка, м	Фото
3	Здание Назначение: нежилое Площадь, 1 429 кв.м. Кол-во этажей, в том числе подземных этажей: 4, в том числе подземных 0 Кадастровый номер: 28:25:010202:184	материал стен: железобетонные; фундамент: железобетонная плита	2015	36,40	
4	Котельная с операторской Назначение: нежилое Площадь, 163,3 кв.м. Количество этажей, в том числе подземных этажей: 1, в том числе подземных 0 Кадастровый номер: 28:25:010202:203	материал стен: «сэндвич» панели; фундамент: металлические сваи	2015	2,8-6,2	

Основные сведения о характеристиках объектов недвижимости

№	Описание	Основные конструктивные элементы	Год постройки	Высота потолка, м	Фото
5	Мастерская гараж Назначение: нежилое, Площадь: 240,6 кв.м., Кол-во этажей, в том числе подземных этажей: 1, в том числе подземных 0 Кадастровый номер: 28:25:010202:58	материал стен: кирпичные; фундамент: бетонный ленточный	1970	2,8-6,2	
6	Накопительный склад зерносушильного комплекса на территории действующего элеватора Назначение: нежилое Площадь, 1 486,6 кв.м. Кол-во этажей, в том числе подземных этажей: 1, в том числе подземных 0 Кадастровый номер: 28:25:010202:198	материал стен: профлист по стальным ригелям; Фундамент: железобетонный свайный	2015	9,8	

Основные сведения о характеристиках объектов недвижимости

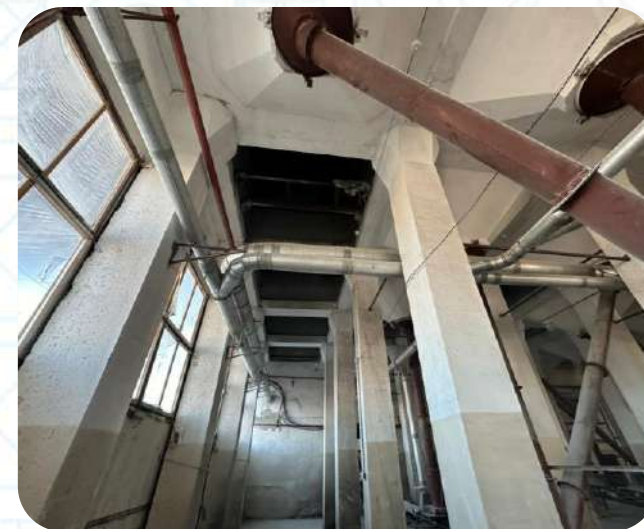
№	Описание	Основные конструктивные элементы	Год постройки	Высота потолка, м	Фото
7	<p>Оперативный склад зерносушильного комплекса на территории действующего элеватора</p> <p>Назначение: нежилое Площадь, 837,7 кв.м. Кол-во этажей, в том числе подземных этажей: 1, в том числе подземных 0 Кадастровый номер: 28:25:010202:197</p>	<p>материал стен: профлист по стальным ригелям; фундамент: железобетонный свайный</p>	2015	9,8	
8	<p>Подстанция</p> <p>Назначение: нежилое Площадь, 59,6 кв.м. Кол-во этажей, в том числе подземных этажей: 1, в том числе подземных 0 Кадастровый номер: 28:25:010202:74</p>	<p>материал стен: Кирпичные; фундамент: ленточный бетонный</p>	1973	3,4	

Основные сведения о характеристиках объектов недвижимости

№	Описание	Основные конструктивные элементы	Год постройки	Высота потолка, м	Фото
9	<p>Склад №13 Назначение: нежилое Площадь: 1278,9 кв.м. Кол-во этажей, в том числе подземных этажей: 1, в том числе подземных 0 Кадастровый номер: 28:25:010202:80</p>	<p>материал стен: кирпичные; фундамент: сборный железобетон</p>	1955	3	
10	<p>Сушильный зерновой комплекс Назначение: нежилое Площадь, 74.7 кв.м. Кол-во этажей, в том числе подземных этажей: 1, в том числе подземных 0 Кадастровый номер: 28:25:010202:202</p>	-	2016	-	

Оборудование

Система аспирации Белого элеватора
(кадастровый номер: 28:25:010202:184)



Оборудование

Система термометрии Белого элеватора
(кадастровый номер: 28:25:010202:184)



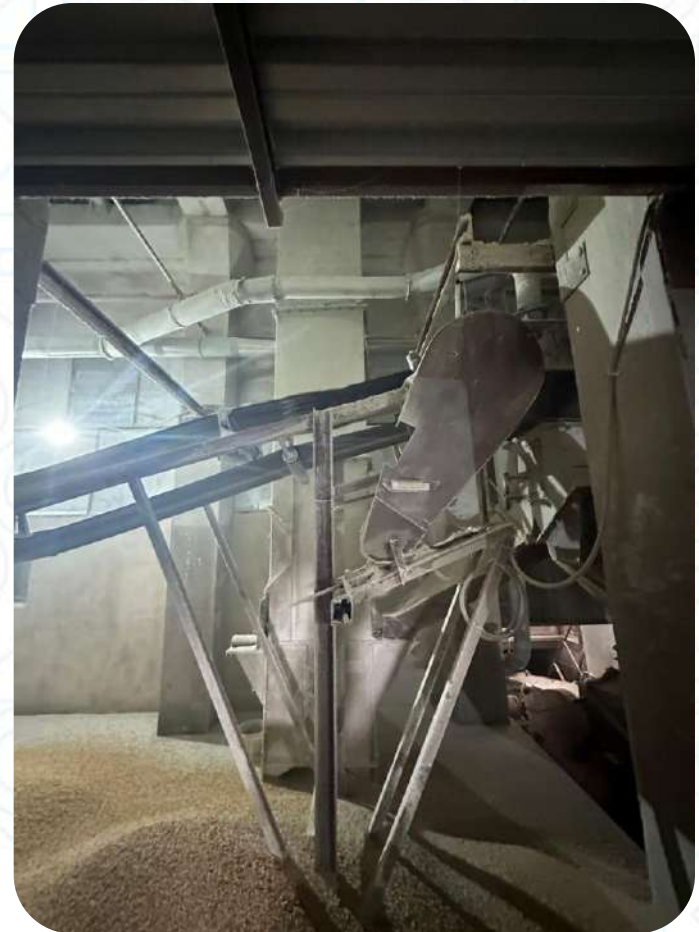
Оборудование

Пожарная сигнализация Белого элеватора
(кадастровый номер: 28:25:010202:184)



Оборудование

Линия по производству высокосортных гранулированных кормов
9КЛН-350 Белого элеватора (кадастровый номер: 28:25:010202:184)



Оборудование

Оборудование Зеленого элеватора

(кадастровый номер 28:25:010202:149)



Контакты для связи

Иванов Николай Николаевич

Заместитель Председателя Правления

Email

urpzul@albank.ru

Телефон

+7 (914) 220-01-08

Миронов Геннадий Анатольевич

Генеральный директор
ООО «Элеватор Восток»

Email

ga.mironov@albank.ru

Телефон

+7 (914) 239-37-14