

УТВЕРЖДАЮ


Глава рабочего поселка (пгт) Прогресс



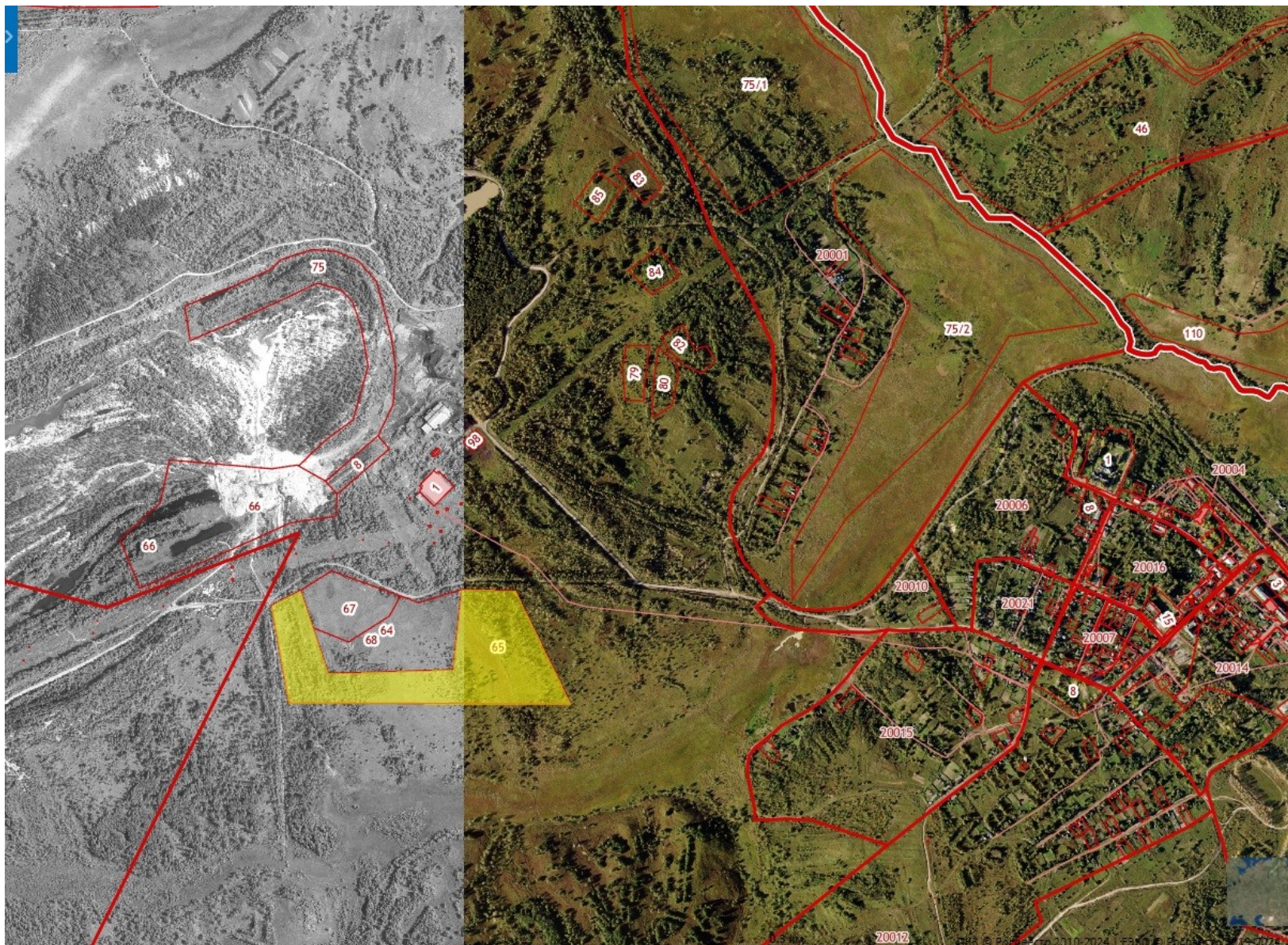
С.М.Провоторов

01.01.2026

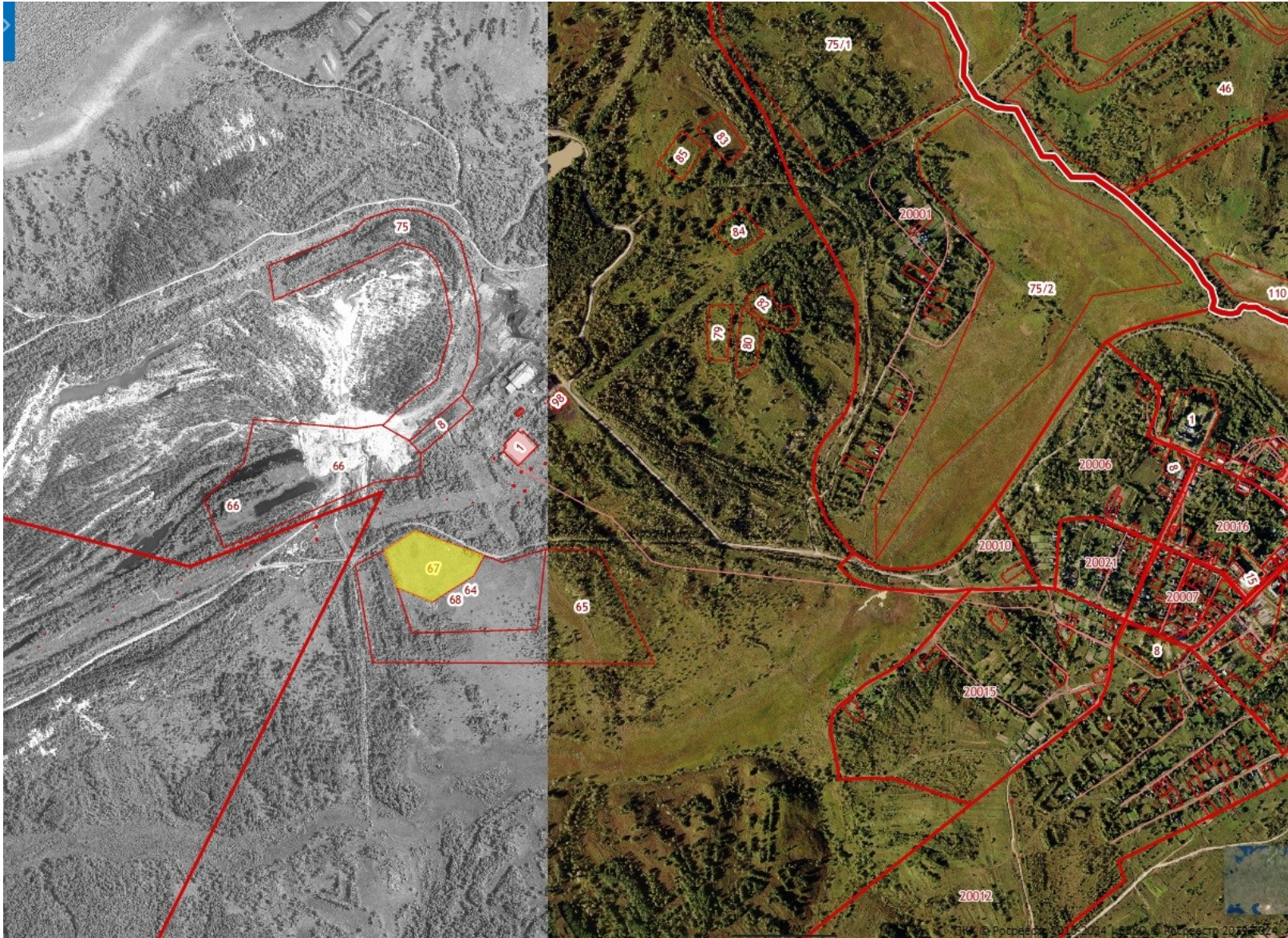
**Перечень «инвестиционных площадок»
по состоянию на 2026 год**

N п/п	Наименование площадки	Расположение площадки (адрес, удаленность от муниципального образования; от областного центра), удаленность от ж/д и автомобильных дорог	Кадастровый номер площадки, площадь земельного участка в га	Тип площадки (гринфилд, браунфилд)	Наличие инженерной инфраструктуры (водопровод, канализация, линия электропередачи, коммуникации и т.п.), удаленность объектов инфраструктуры (от автомагистрали, от подстанции и т.п.)	Предназначение использования площадки	Условия предоставления (аренда/продажа)	Наличие на территории зданий, сооружений (описание объектов), год постройки	Правовой статус	Собственник площадки (адрес, телефон)
1	2	3	4	5	6	7	8	9	10	11
1	Промышленная	Амурская область, пгт Прогресс, п. Новорайчихинск а.-, дом 1, участок находится в 1850-2100 м на запад от ориентира (пересечение улиц Мастерская- 190 км. от областного центра, 190 км. от пгт Прогресс, км. от автомобильных дорог, км. до федеральной трассы, км до жд ветки фото смотреть	28:04:020019:65 15 га для карьера добычи глины, 28:04:020019:67 3,6 га для кирпичного завода 28:04:020019:68 6,4 га для сушки кирпича 	Гринфилд	Отсутствуют коммуникации, на расстоянии 400 метров имеется электроподстанция мощностью 35Квт	производство	аренда, продажа Начальная стоимость арендной платы - 1,5 % от кадастровой стоимости	Объекты капитального строительства отсутствуют	муниципальная собственность	рабочий поселок (пгт) Прогресс 676790, Амурская область, (пгт) Прогресс, ул. Пушкина,7 Приемная: 8(41647)-4-46-46; 4-53-56 4-41-05

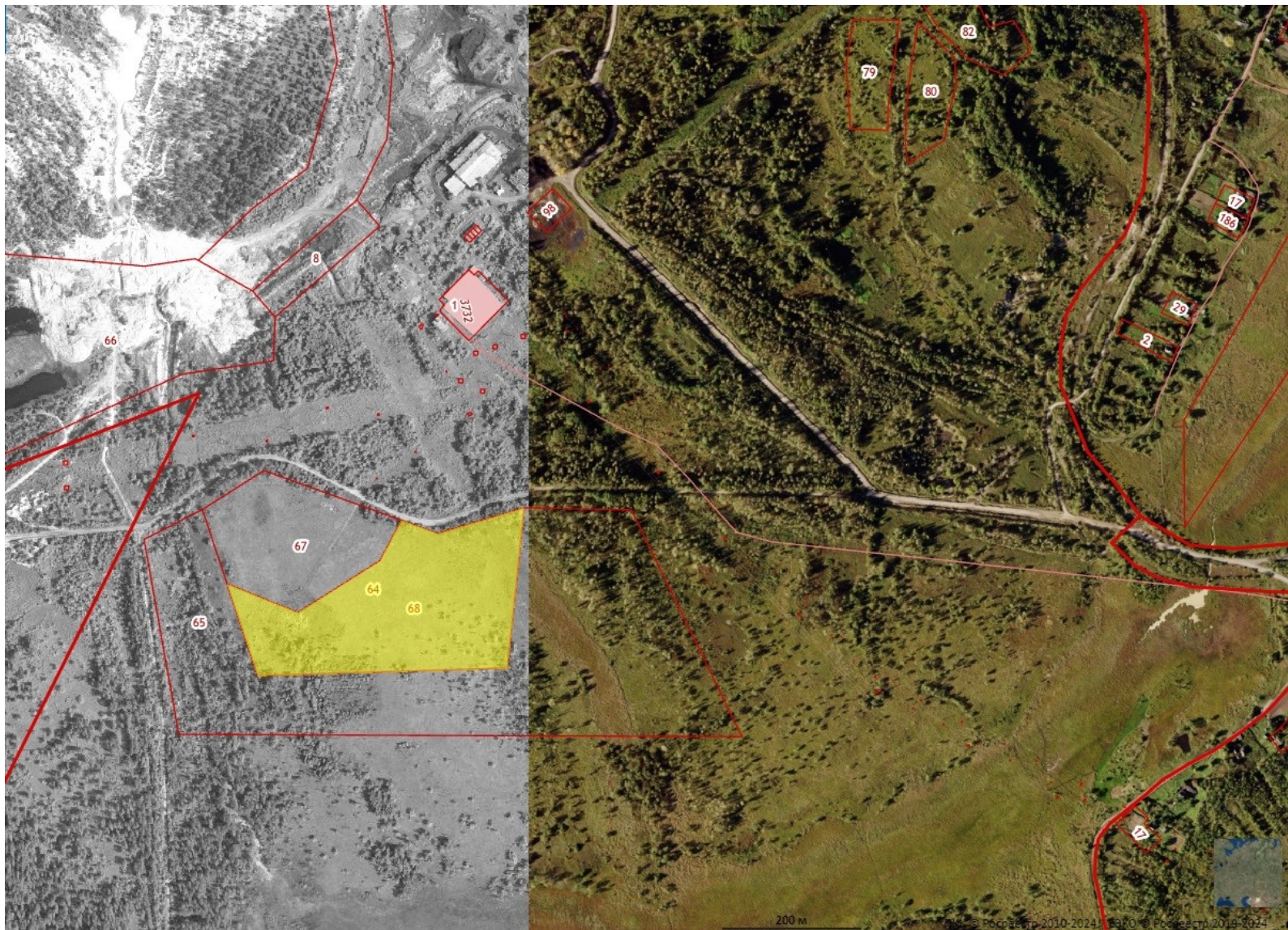
Инвестиционная площадка № 1 на кадастровой карте



Кадастровый номер [28:04:020019:65](#)



Кадастровый номер [28:04:020019:67](#)



Кадастровый номер [28:04:020019:68](#)