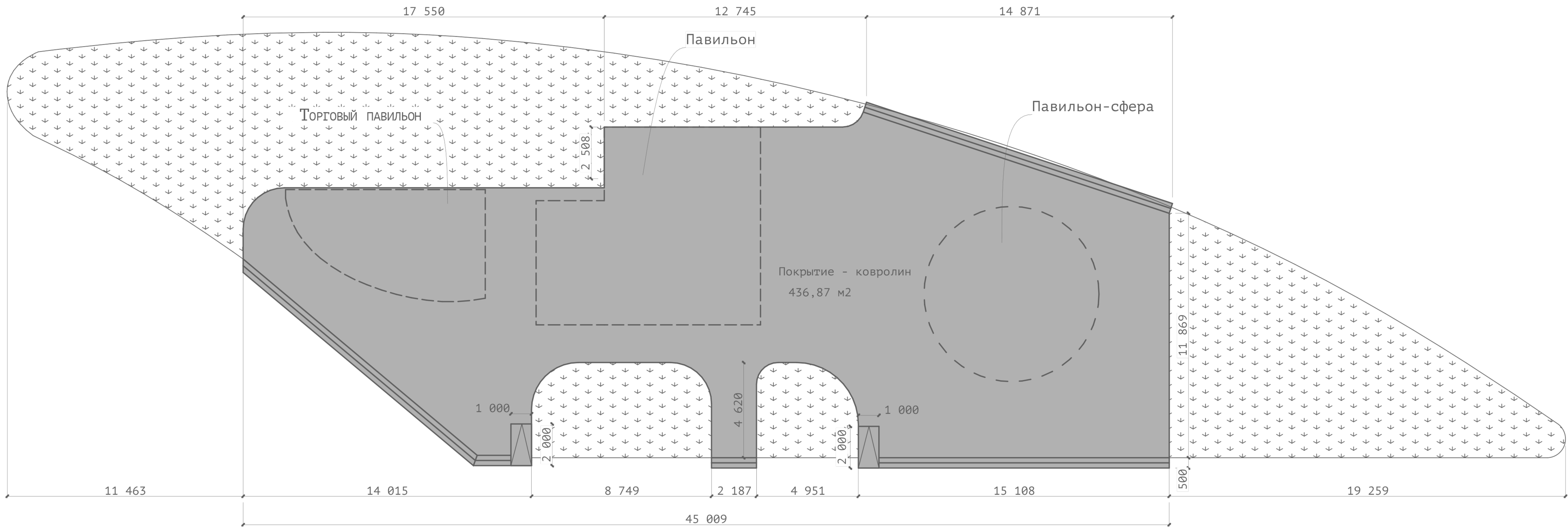


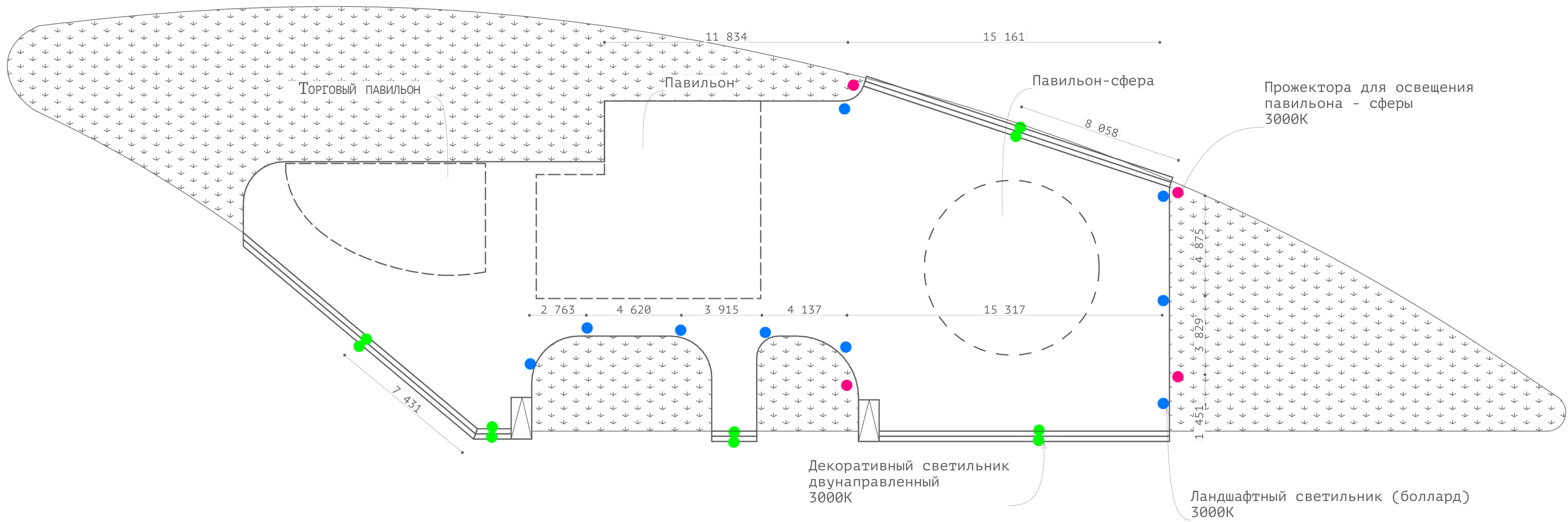
Эскизный дизайн-проект
архитектурной концепции и благоустройства прилегающей территории
для участия Амурской области в выставке "Улица Дальнего Востока"
IX Восточного экономического форума-2024

Благовещенск. 2024г.

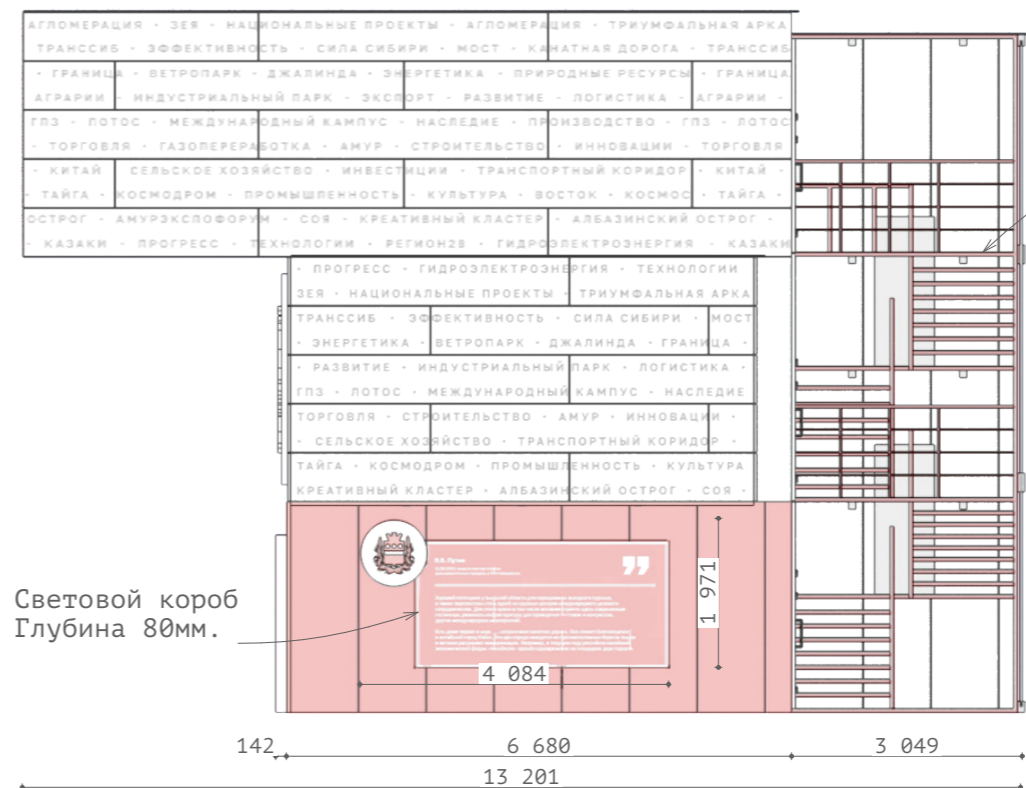
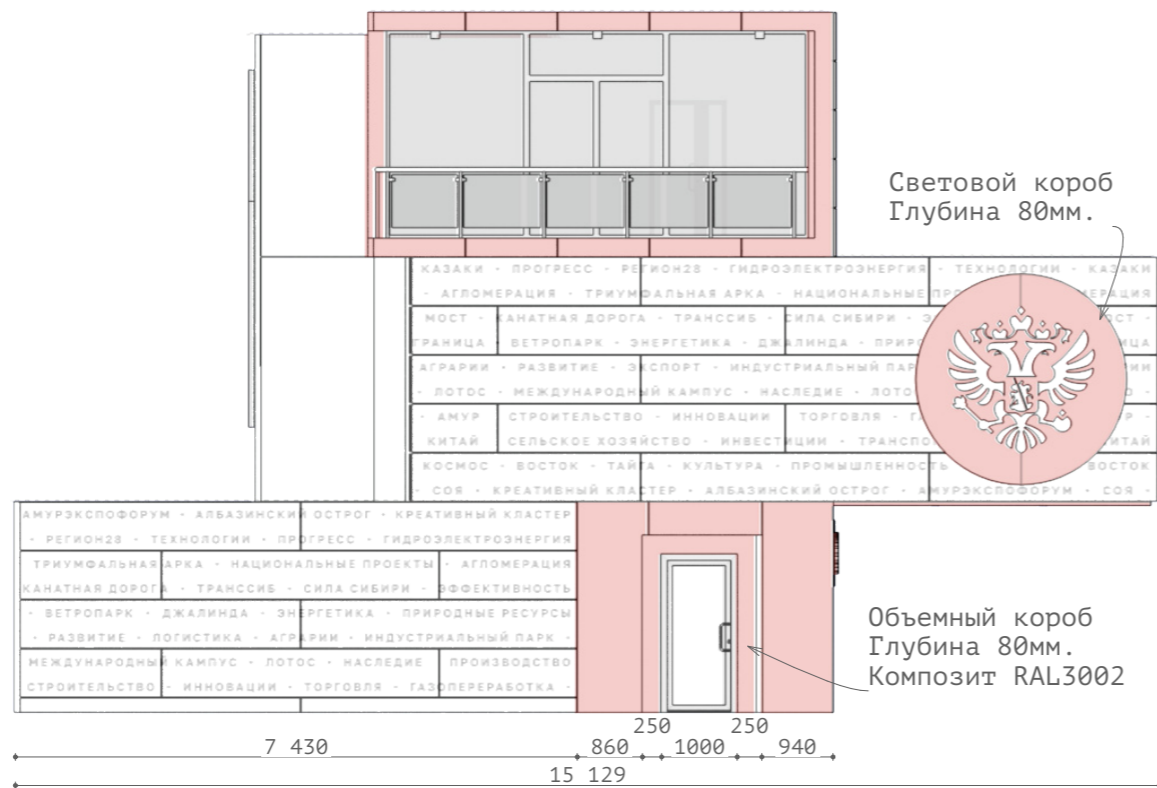
Лист	Макет
1	Титульный лист
2	Индекс листов
3	Генеральный план
4	План-схема расстановки освещения на территории
5	Главный павильон - проекции
6	Главный павильон - план-схема подсветки
7	Торговый павильон - проекции
8	Торговый павильон - план-схема подсветки
9	Торговый павильон - план
10	Торговый павильон - графические примеры
11	Павильон - сфера
12	Павильон - план-схема подсветки
13	Объемы и площади материалов
14-31	3D визуализации



Изм.	Кол.ч.	Лист	№Док.	Подп.	Дата				
								Стадия	Лист
									3
									Листов
						Генеральный план			

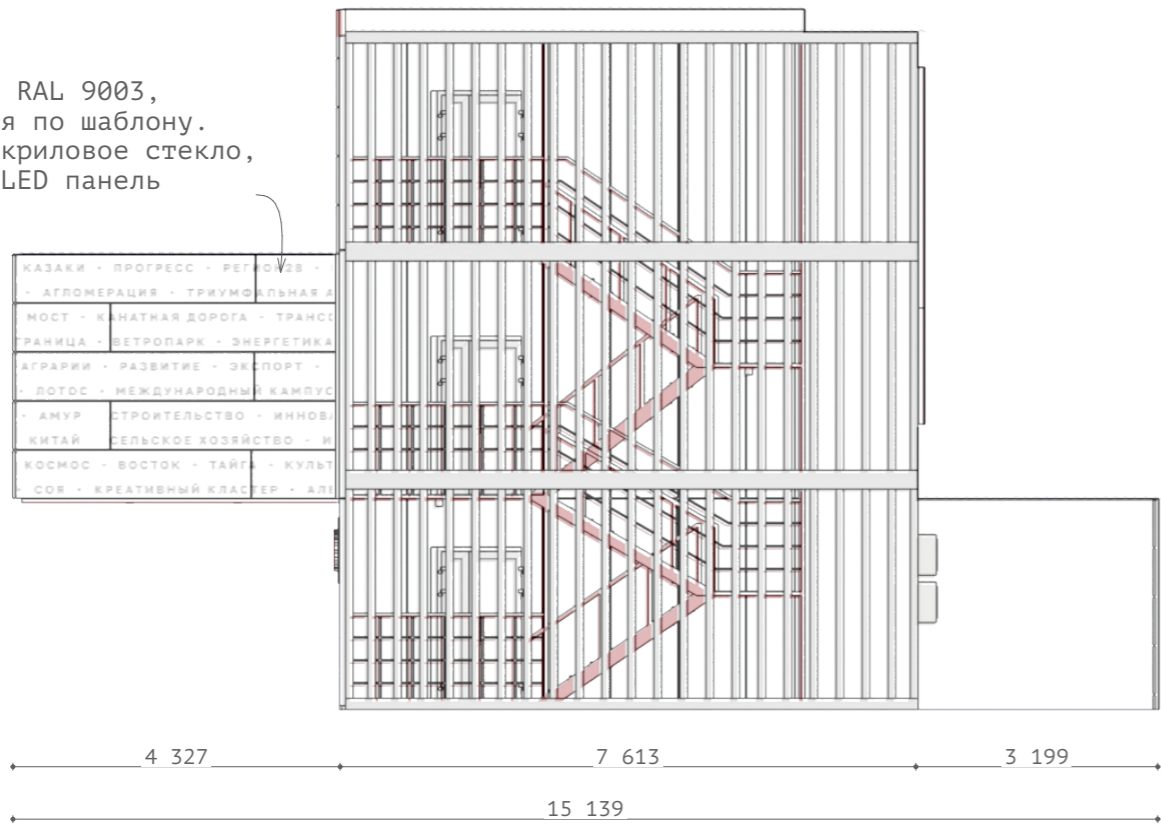


Изм.	Кол.уч.	Лист	№Док.	Подп.	Дата			
							Стадия	Лист
								4
							Листов	
План-схема расстановки освещения на территории								

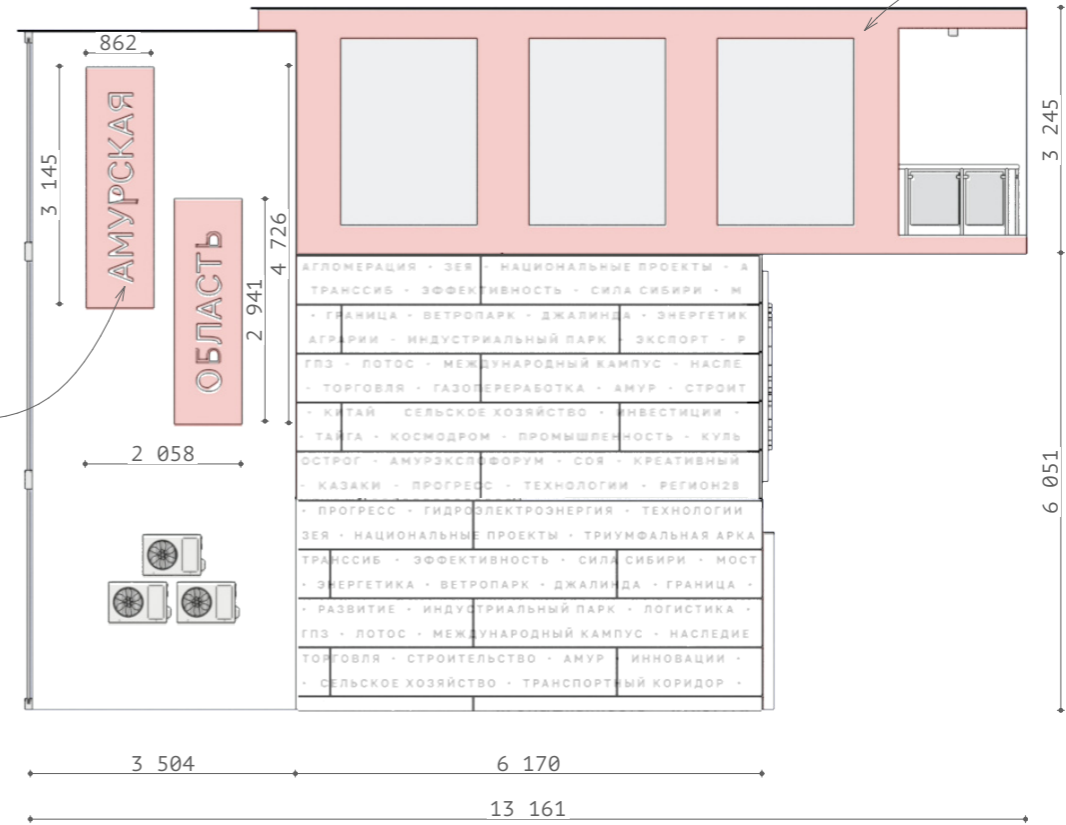


Покраска конструкций
лестничного марша
RAL3002

Композит, RAL 9003,
перфорация по шаблону.
Красное акриловое стекло,
световая LED панель



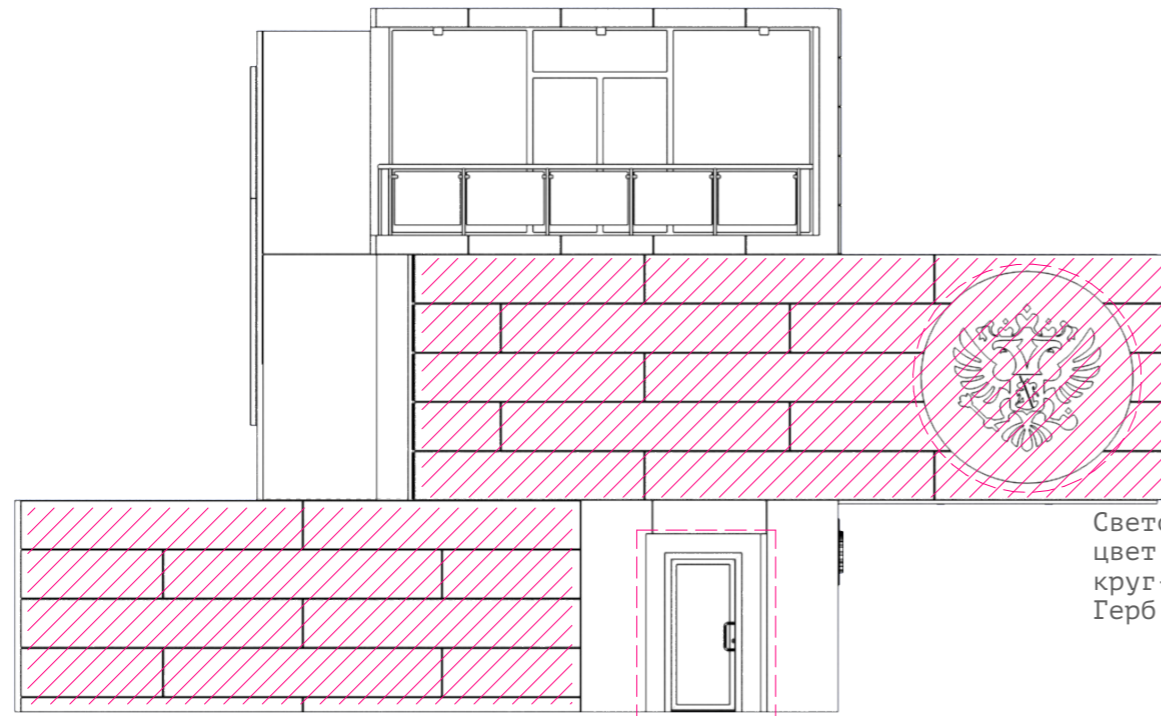
Световой короб Глубина 80мм.



Композит RAL3002

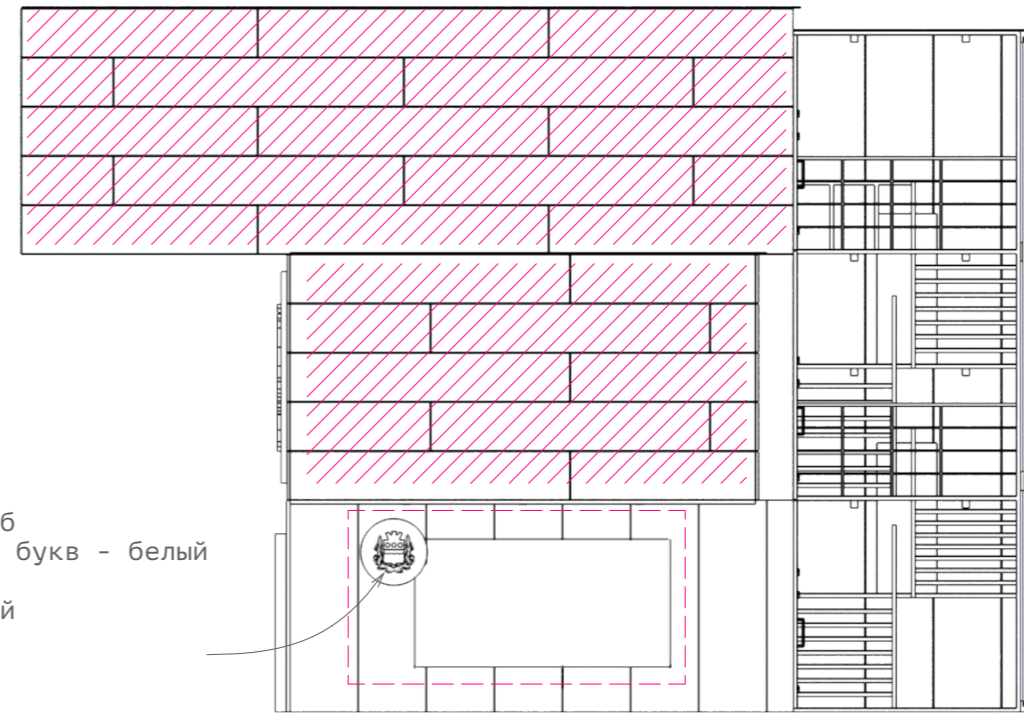
Изм.	Кол.ч.	Лист	№Док.	Подп.	Дата	Стадия	Лист	Листов
							5	
Главный павильон - проекции								

План-схема подсветки павильона с схемой разводки электросети

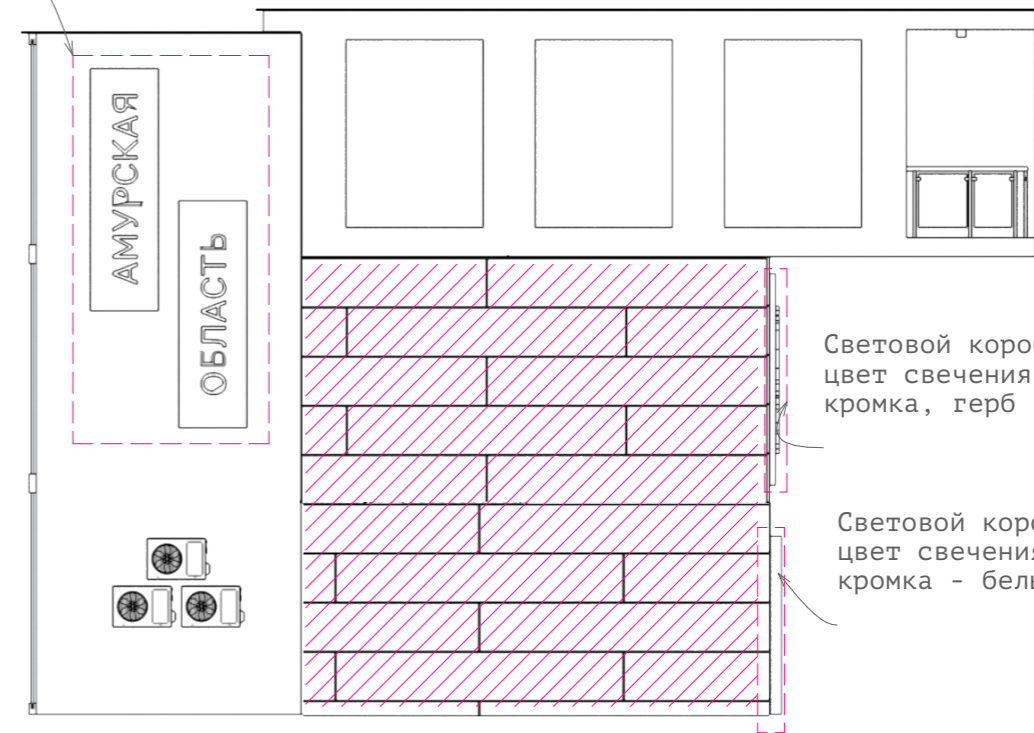
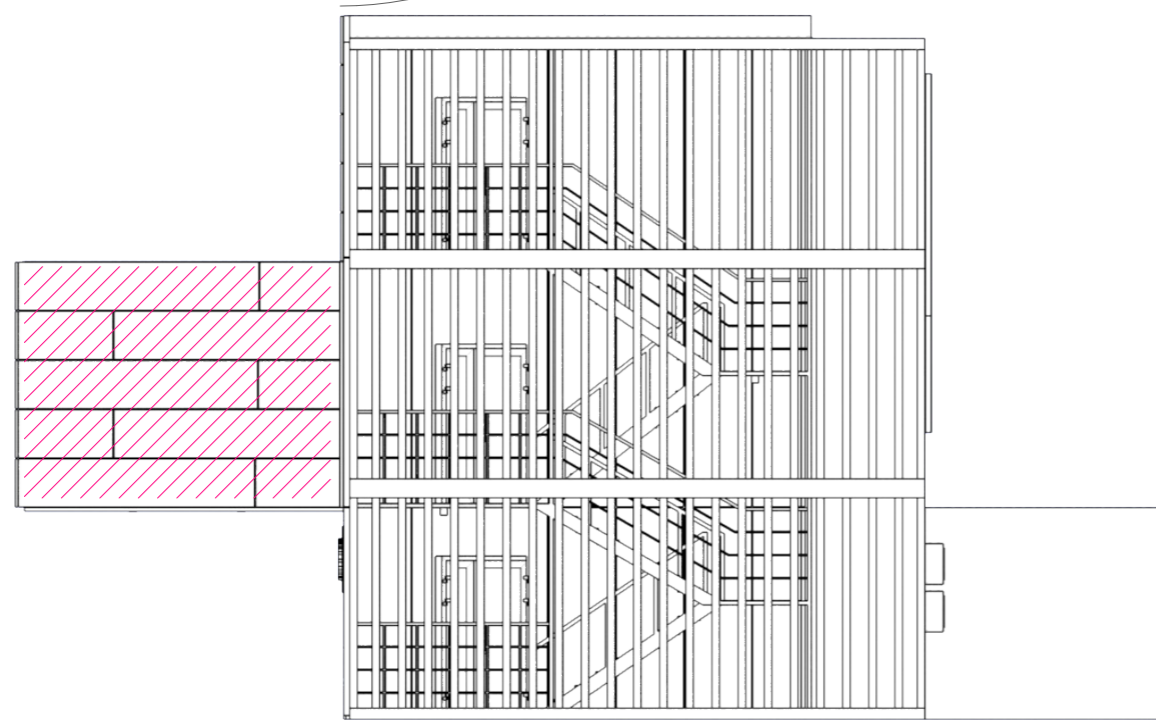


Световой короб
цвет свечения букв - белый
круг-белый
Герб - красный

Световой короб
цвет свечения - красный
кромка - белый



Световой короб
цвет свечения - красный



Световой короб
цвет свечения круга - красный
кромка, герб - белый

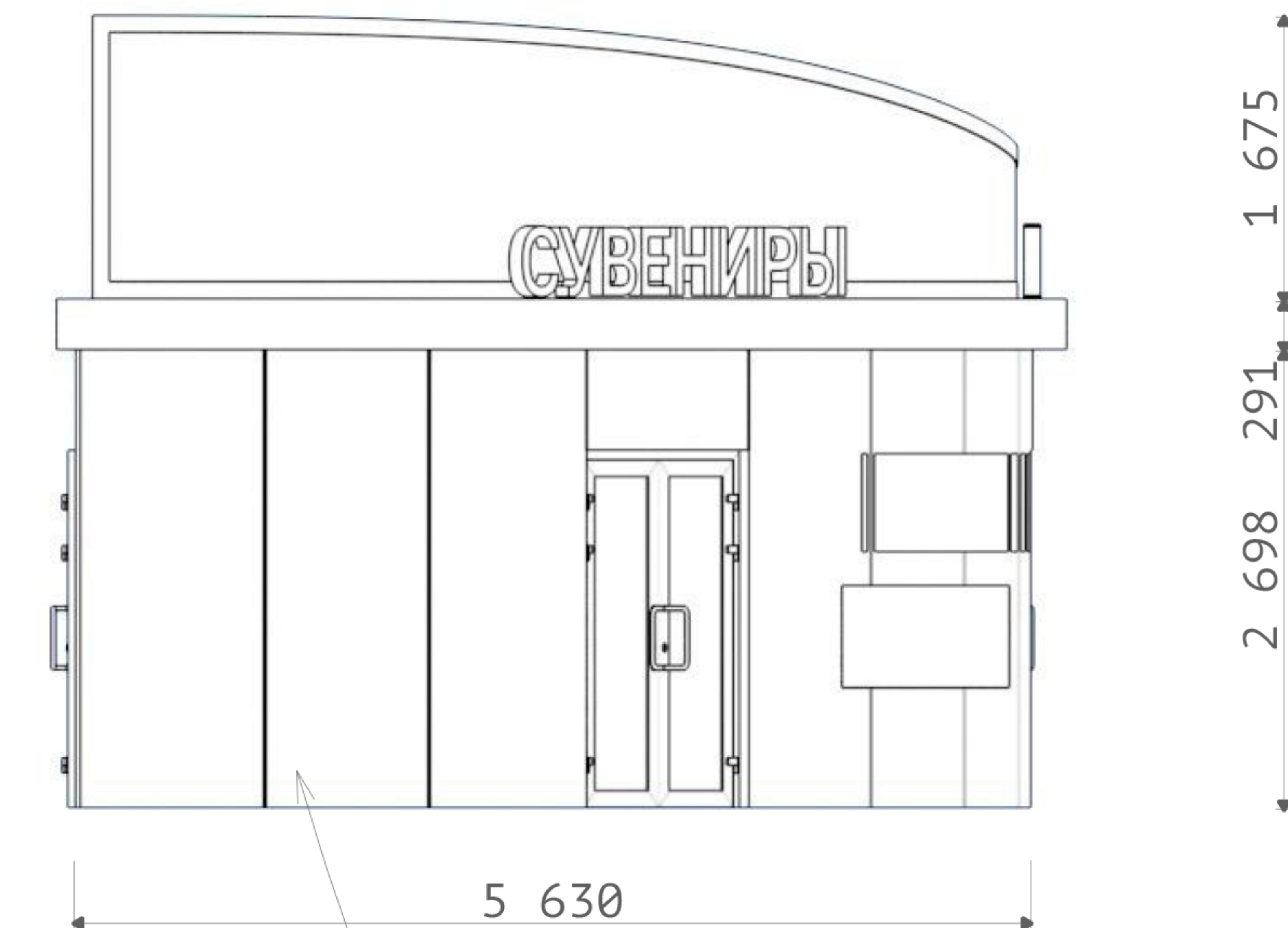
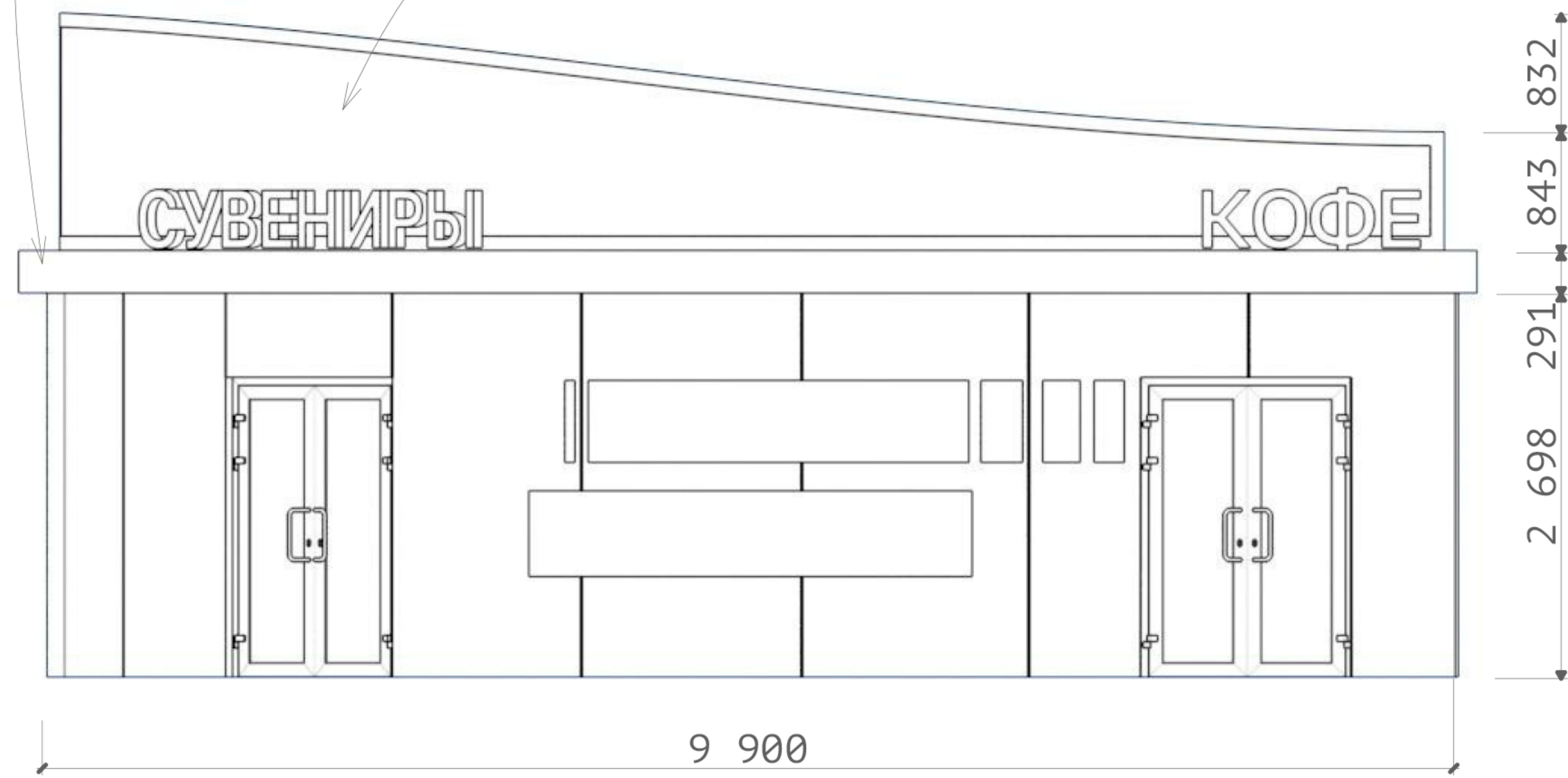
Световой короб
цвет свечения - красный
кромка - белый

//// - внутреннее освещение световой LED панелью
цвет свечения - красный

Изм.	Кол.ч.	Лист	№Док.	Подп.	Дата	Стадия	Лист	Листов
							6	
Главный павильон - план-схема подсветки								

Фриз
Перфорированный композит
RAL 3002

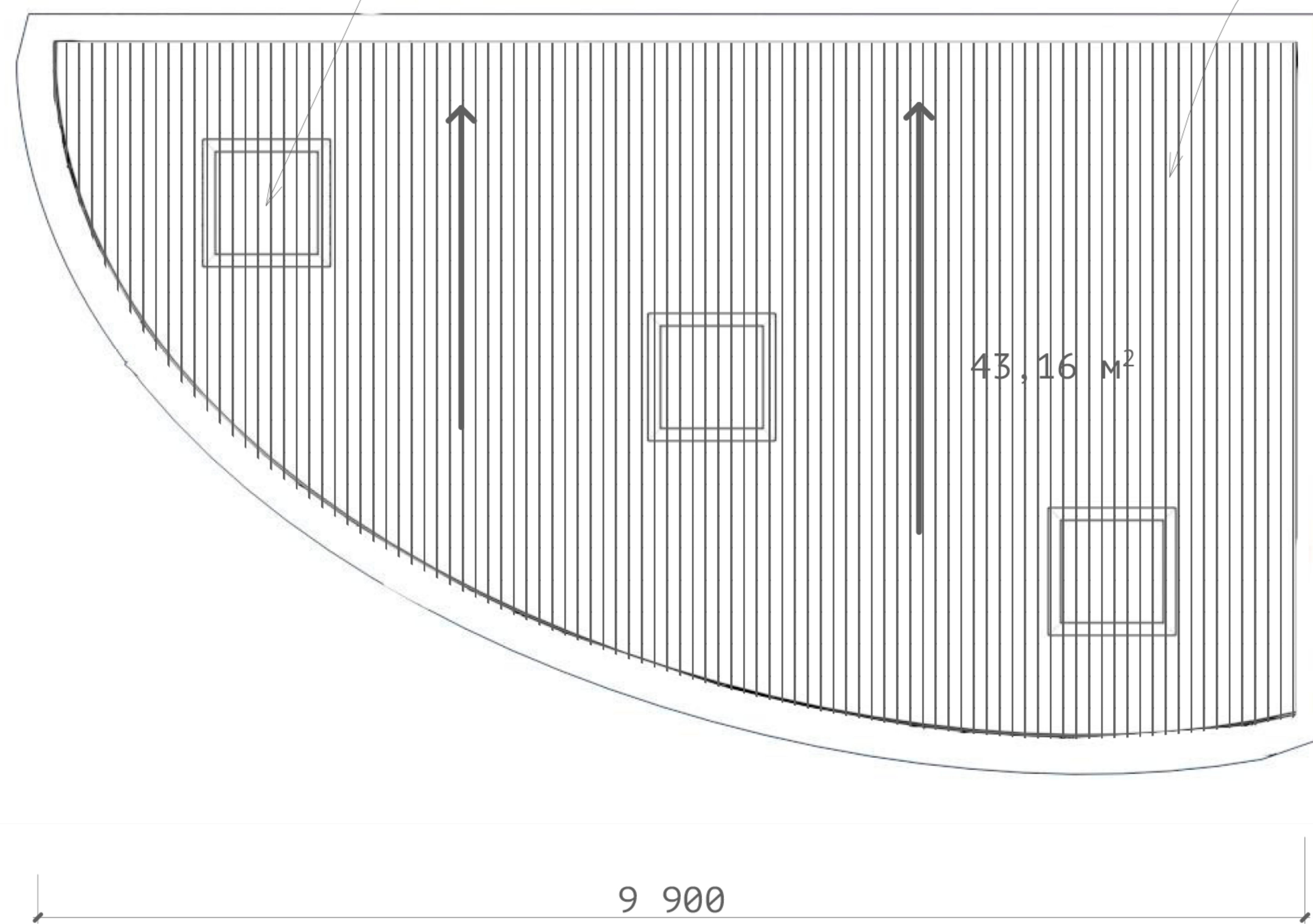
Перфорированный композит
RAL 3002



Панель ПВХ
RAL 3002

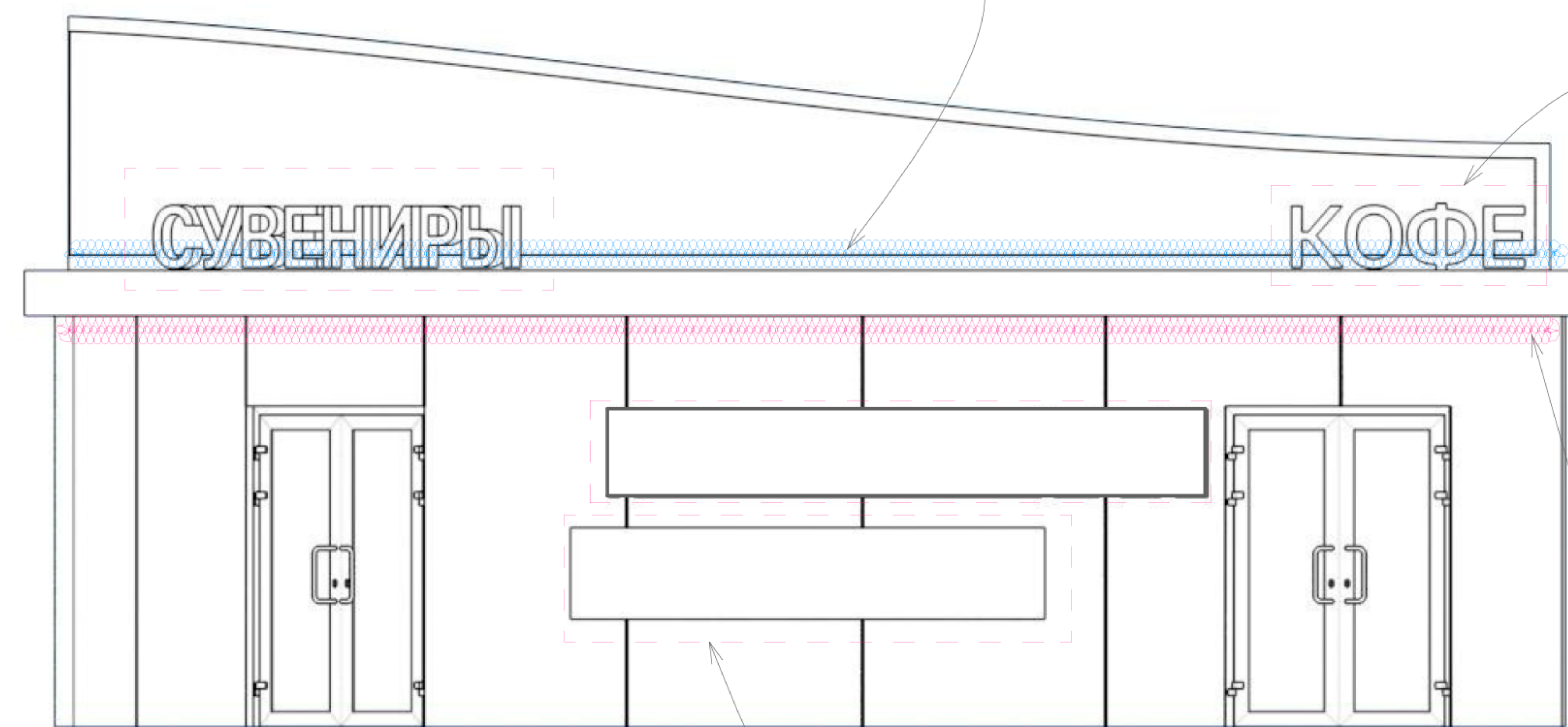
Световой фонарь глухой
100x100мм.

Кровля профлист
RAL 9003



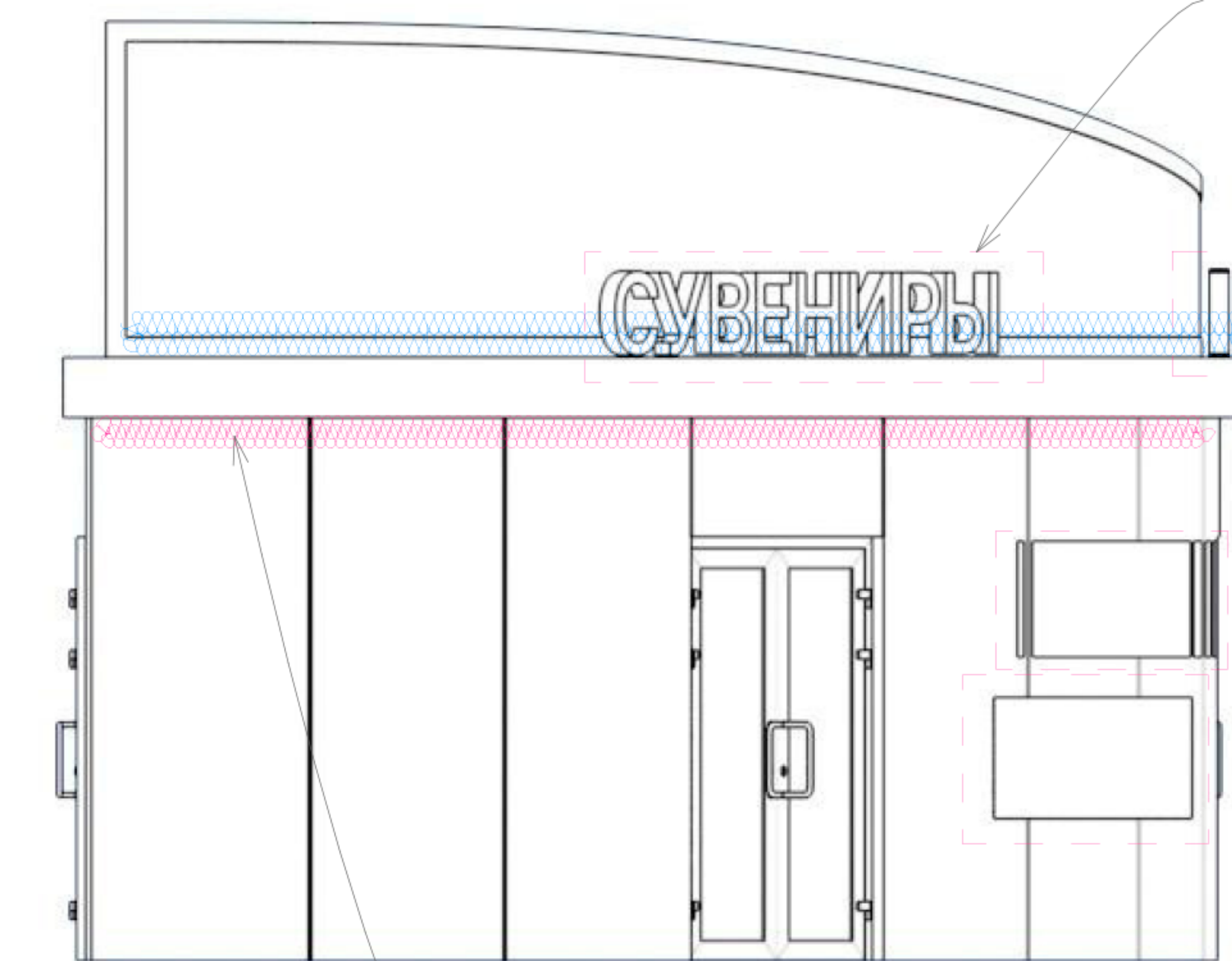
Изм.	Кол.уч.	Лист	№Док.	Подп.	Дата				
						Стадия	Лист	Листов	
							7		
Торговый павильон - ПРОЕКЦИИ									

Линейные светильники направлены вверх
цвет-белый
устанавливаются на карниз



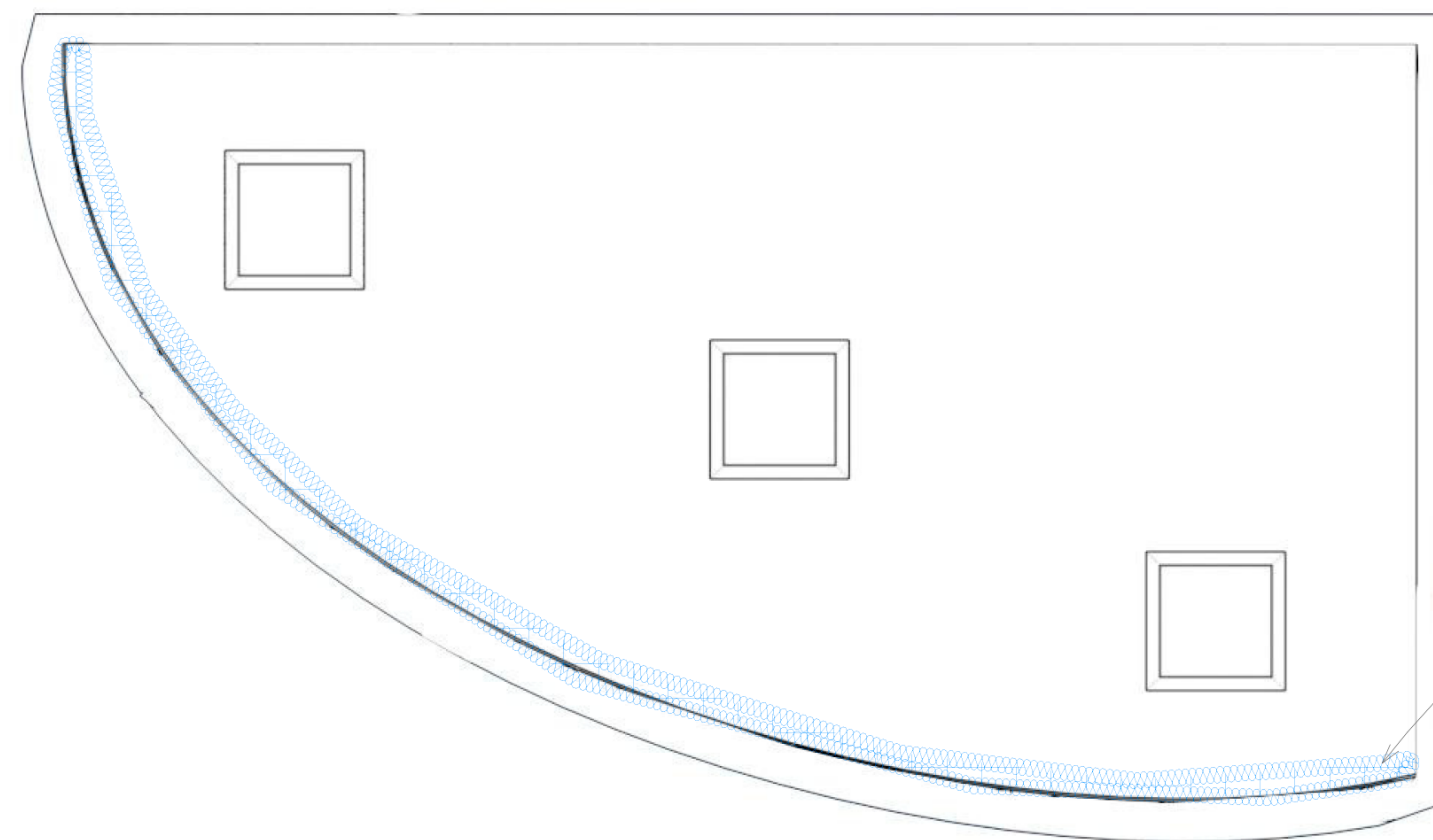
Световой короб
цвет свечения - красный

Объемные буквы
цвет свечения:
лицо-белый
торец-красный



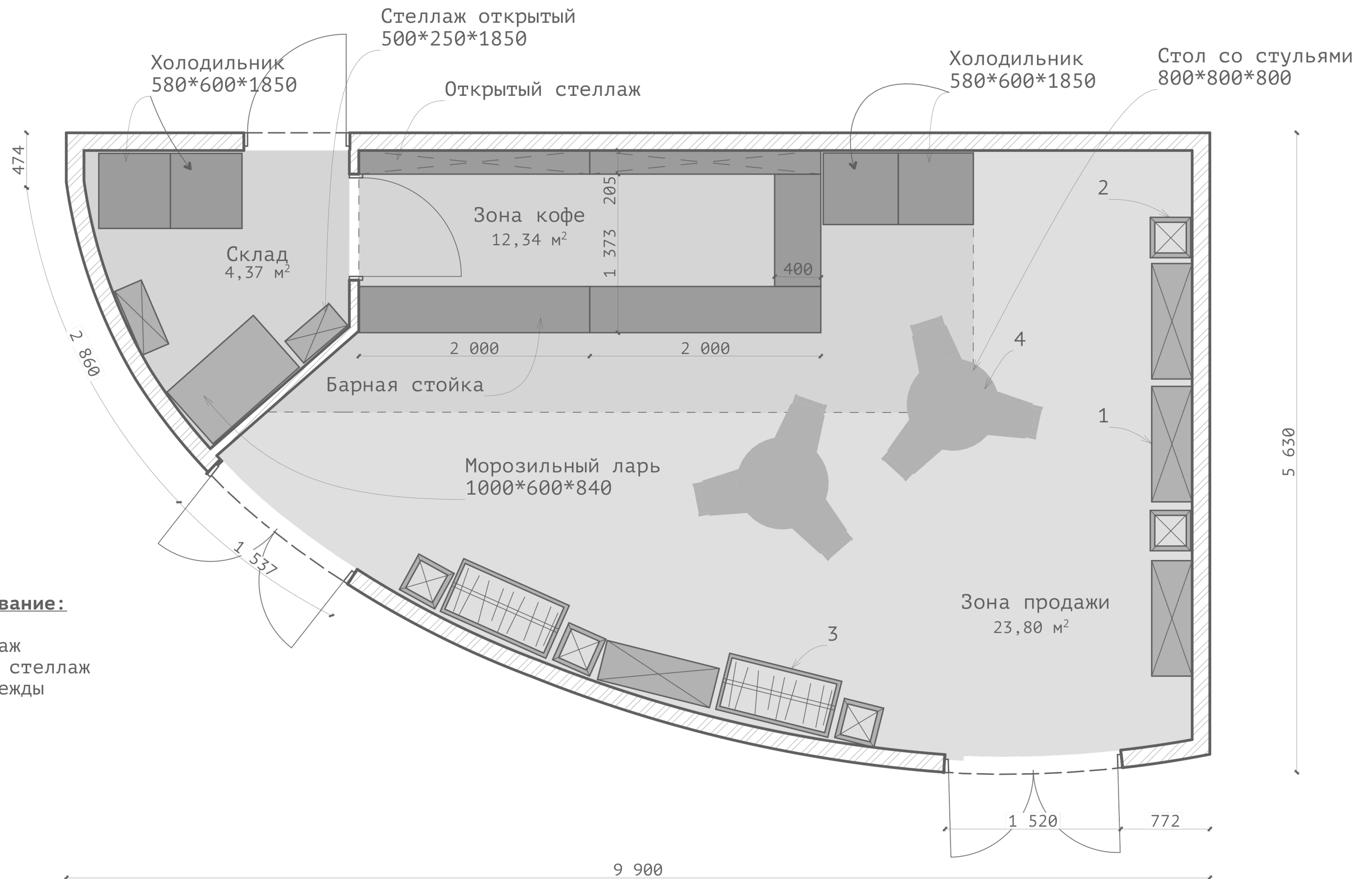
Линейный светильник
направленный вниз
цвет-белый
устанавливается под ПВХ

Объемные буквы
цвет свечения:
лицо-белый
торец-красный



Линейные светильники
направлены вверх
цвет-белый
устанавливаются на карниз

Изм.	Кол.уч.	Лист	№Док.	Подп.	Дата			Стадия	Лист	Листов
									8	
						Торговый павильон - план-схема				
						ПОДСВЕТКИ				



Торговое оборудование:

- 1-открытый стеллаж
- 2-малый открытый стеллаж
- 3-стеллаж для одежды

Материалы внутренней отделки:

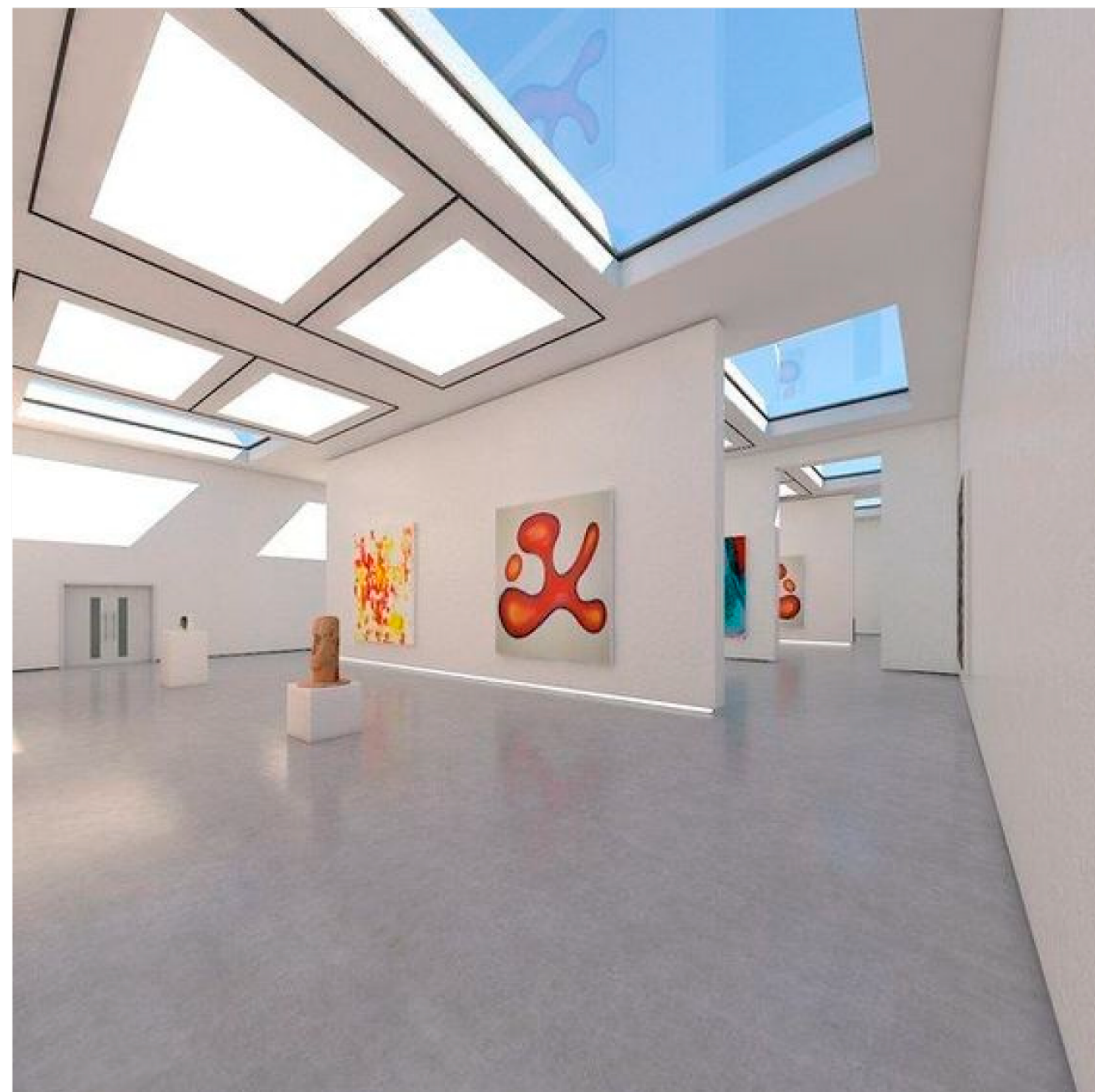
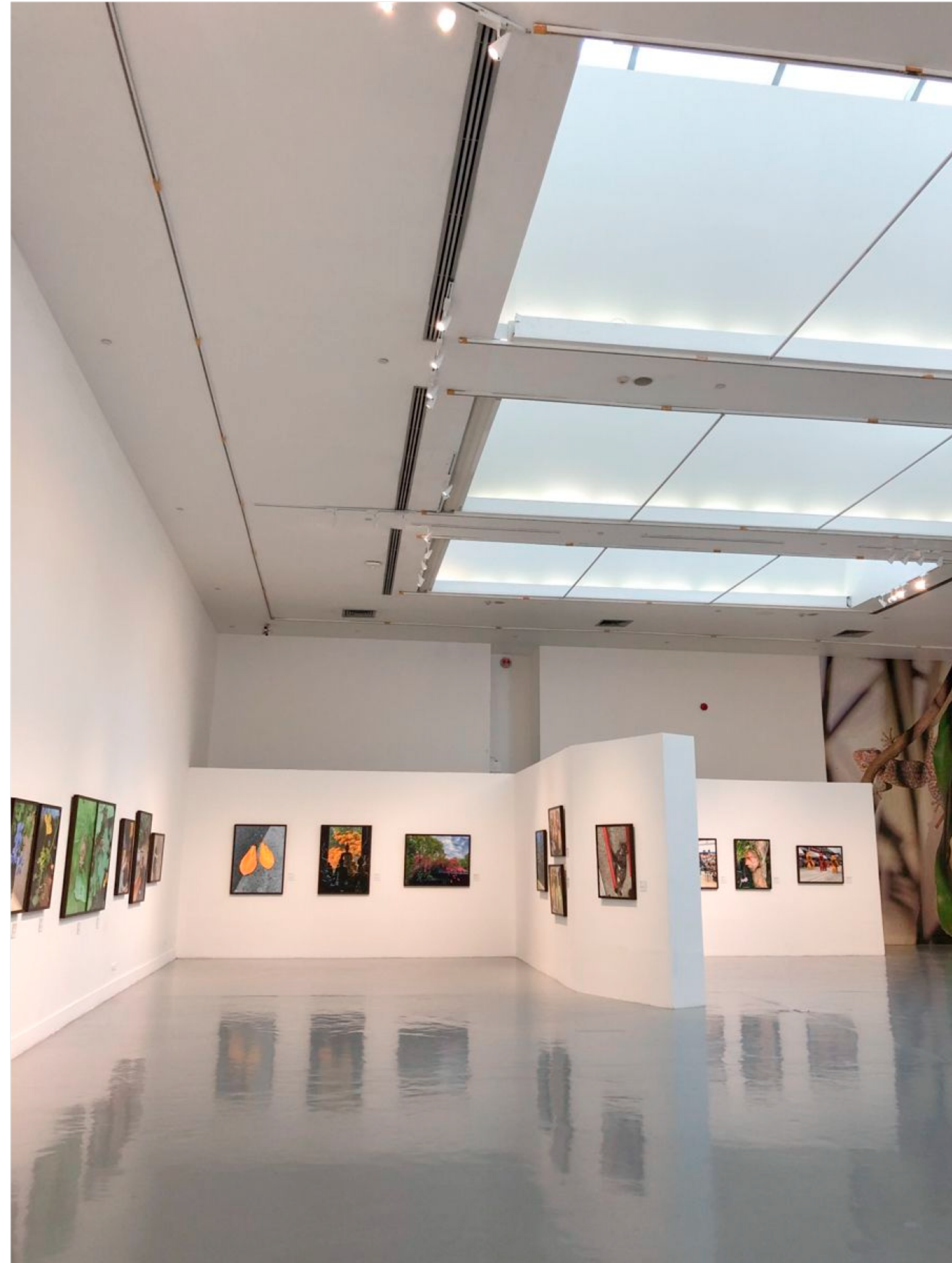
Покрытие стен: эмаль акриловая интерьерная воднодисперсионная. Цвет RAL 9003
 Площадь покрытия стен: 96,2 м²

Покрытие потолка: ГКЛ+ покраска Цвет RAL 9003
 Покрытие пола: коммерческий линолеум Цвет RAL 7042

Площадь потолка/пола: 44,9 м²

Изм.	Кол.уч.	Лист	№Док.	Подп.	Дата				
							Стадия	Лист	Листов
								9	
Торговый павильон - план									

Образ интерьера



Торговое оборудование:

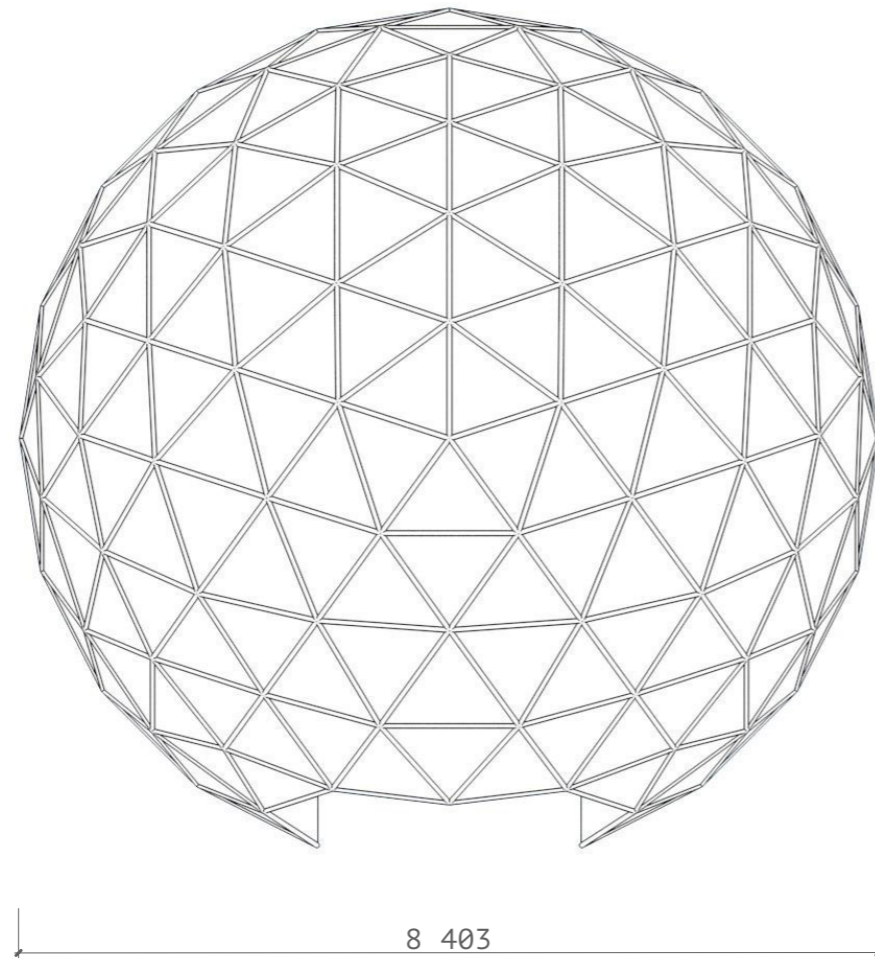
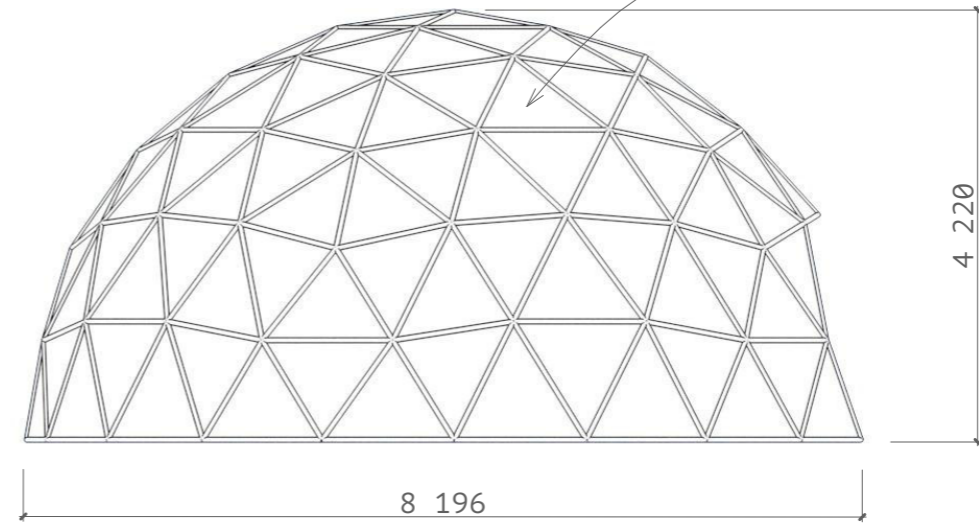
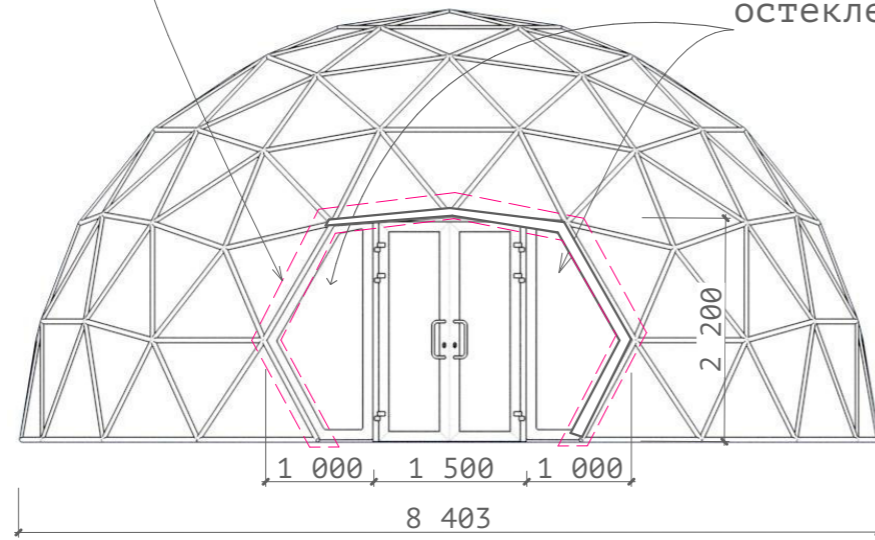
- 1-открытый стеллаж
- 2-малый открытый стеллаж
- 3-стеллаж для одежды

Изм.	Кол.уч.	Лист	№Док.	Подп.	Дата			
							Стадия	Лист
								Листов
								10
Торговый павильон – графические примеры								

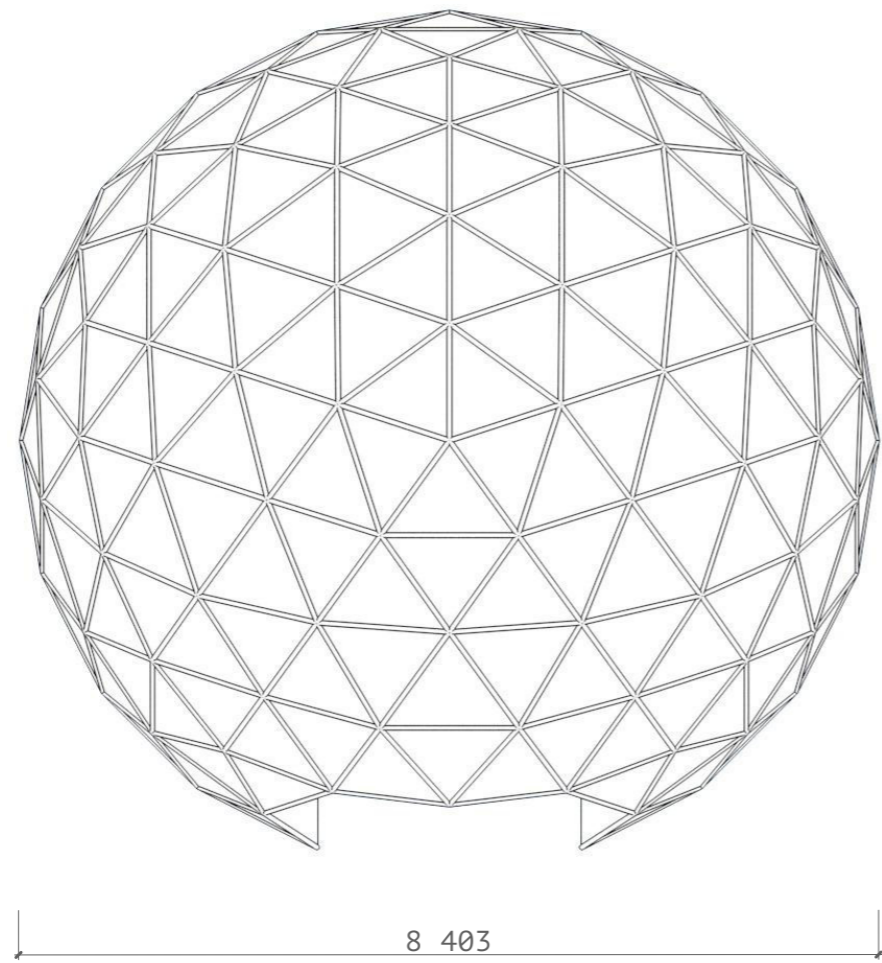
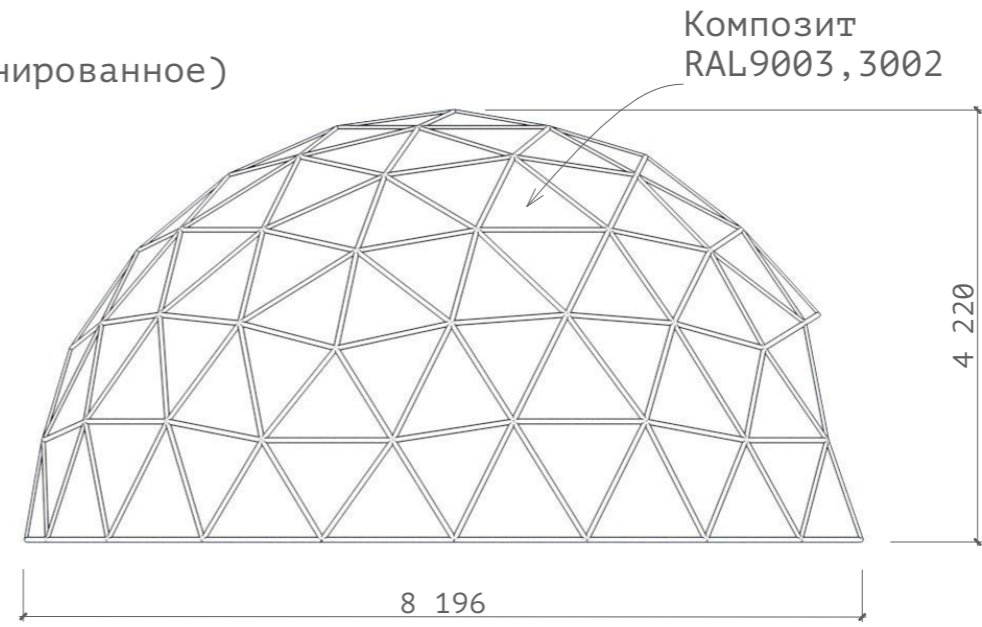
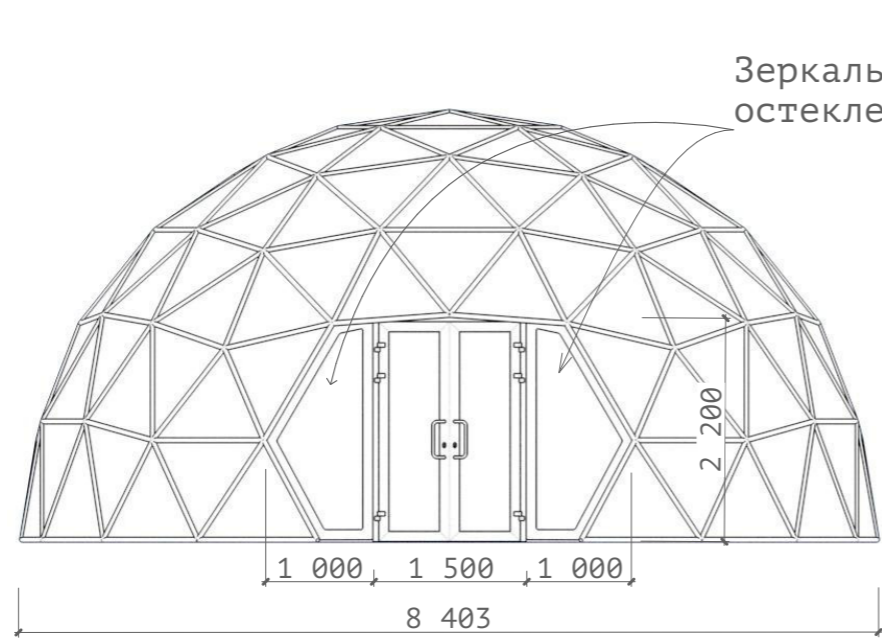
Контурная подсветка
Светодиодная лента с матовым
рассеивателем
Цвет свечения: красный

Зеркальное (тонированное)
остекление

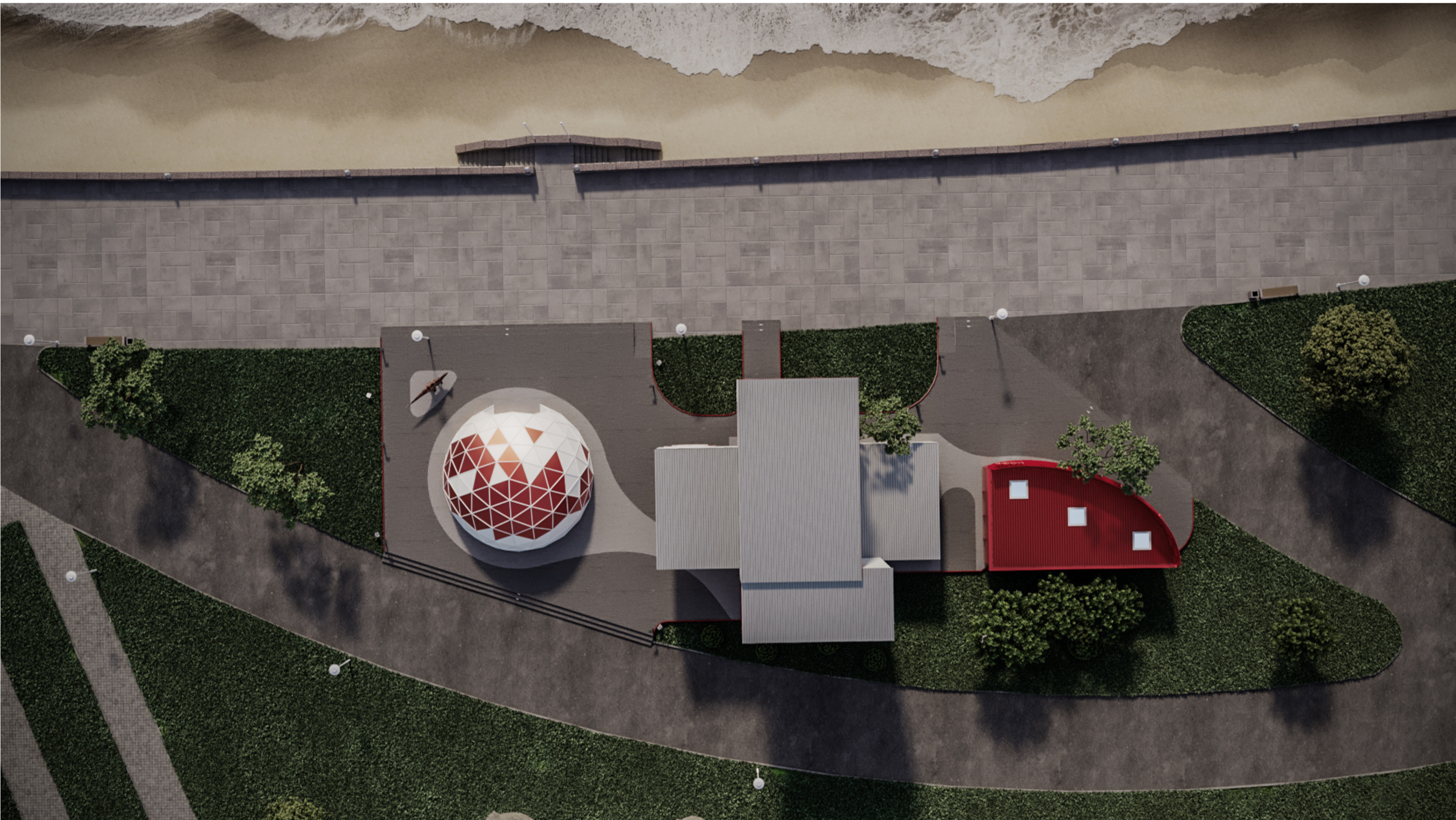
Композит
RAL9003, 3002

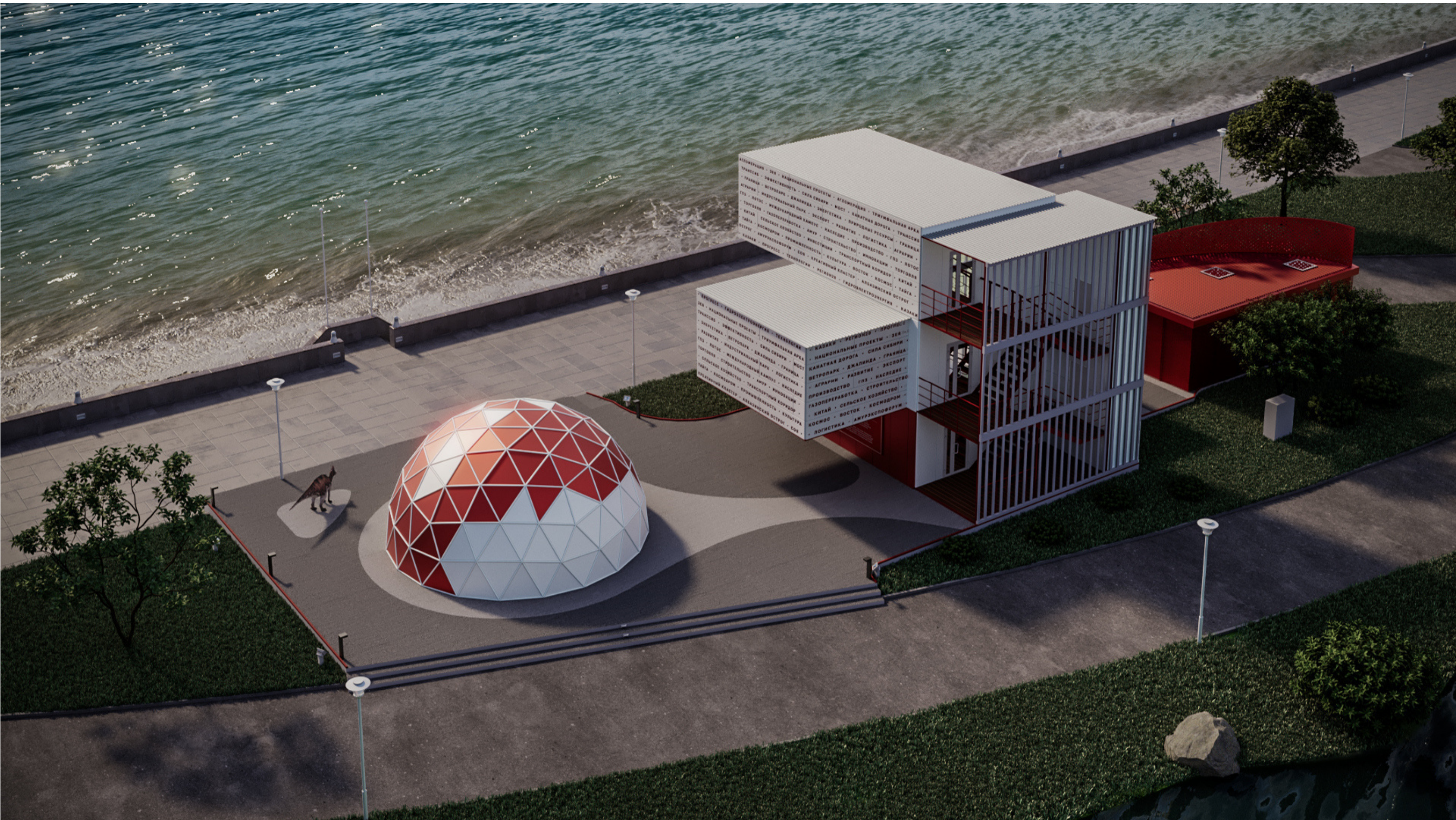


Изм.	Кол.уч.	Лист	№Док.	Подп.	Дата				
							Стадия	Лист	Листов
								11	
Павильон - сфера									



Изм.	Кол.уч.	Лист	№Док.	Подп.	Дата			
							Стадия	Лист
								Листов
								12
						Павильон - план-схема подсветки		







АМУРСКАЯ

ОБЛАСТЬ

СУВЕНИРЫ















СУБ-ЦЕНТР

КОФЕ

АМУРСКАЯ ОБЛАСТЬ

AMUR REGION

КАЗАКИ - ПРОГРЕСС - РЕГИОНЪЕ - ГИДРОЭЛЕКТРОЭНЕРГИЯ - ТЕХНОЛОГИИ - КАЗАКИ
- АГЛОМЕРАЦИЯ - ТРИУМФАЛЬНАЯ АРКА - НАЦИОНАЛЬНЫЕ ПРОЕКТЫ - ГРАЖДАНСКОЕ
МОСТ - КАНАТНАЯ ДОРОГА - ТРАНСОБИЯ - СИЛА СИБИРИ - ЭФФЕКТИВНОСТЬ
ГРАНИЦА - ВЕТРОПАРК - ЭНЕРГЕТИКА - ДЖАЛИНДА - ПРИРОДНЫЕ РЕСУРСЫ
АГРАРИИ - РАЗВИТИЕ - ЭКСПОРТ - ИНДУСТРИАЛЬНЫЙ ПАРК
- ЛОТОС - МЕЖДУНАРОДНЫЙ КАМПУС - НАСЛЕДИЕ - ЛОТОС
- АМУР - СТРОИТЕЛЬСТВО - ИННОВАЦИИ - ТОРГОВЛЯ - ГАЗОПЕРЕРАБОТКА
- ИМУЩЕСТВО - СЕЛЬСКОЕ ХОЗЯЙСТВО - ИНВЕСТИЦИИ - ТРАНСЛОКАЦИЯ
КОСМОС - ВОСТОК - ТАЙГА - КУЛЬТУРА - ПРОМЫШЛЕННОСТЬ - ВОСТОК
- СОЯ - КРЕАТИВНЫЙ КЛАСТЕР - АЛБАЗИНСКИЙ ОСТРОВ - АМУРЭКОНОМИКА - СВЯ



АМУРЭКОНОМИКА - АЛБАЗИНСКИЙ ОСТРОВ - КРЕАТИВНЫЙ КЛАСТЕР
- РЕГИОНАЛЬНЫЕ ПРОЕКТЫ - ГИДРОЭЛЕКТРОЭНЕРГИЯ
- ТРИУМФАЛЬНАЯ АРКА - НАЦИОНАЛЬНЫЕ ПРОЕКТЫ - АГЛОМЕРАЦИЯ
КАНАТНАЯ ДОРОГА - СИЛА СИБИРИ - ЭФФЕКТИВНОСТЬ
- ВЕТРОПАРК - ДЖАЛИНДА - ЭНЕРГЕТИКА - ПРИРОДНЫЕ РЕСУРСЫ
- РАЗВИТИЕ - ЛОГИСТИКА - АГРАРИИ - ИНДУСТРИАЛЬНЫЙ ПАРК
- МЕЖДУНАРОДНЫЙ КАМПУС - ЛОТОС - НАСЛЕДИЕ - ПРОИЗВОДСТВО
- СТРОИТЕЛЬСТВО - ИННОВАЦИИ - ТОРГОВЛЯ - ГАЗОПЕРЕРАБОТКА

АГЛОМЕРАЦИЯ • ЗЕЯ • НАЦИОНАЛЬНЫЕ ПРОЕКТЫ • АГЛОМЕРАЦИЯ • ТРИУМФАЛЬНАЯ АРКА
 ТРАНССИБ • ЭФФЕКТИВНОСТЬ • СИЛА СИБИРИ • МОСТ • КАНАТНАЯ ДОРОГА • ТРАНССИБ
 • ГРАНИЦА • ВЕТРОПАРК • ДЖАЛИНДА • ЭНЕРГЕТИКА • ПРИРОДНЫЕ РЕСУРСЫ • ГРАНИЦА
 АГРАРИИ • ИНДУСТРИАЛЬНЫЙ ПАРК • ЭКСПОРТ • РАЗВИТИЕ • ЛОГИСТИКА • АГРАРИИ •
 ГПЗ • ЛОТОС • МЕЖДУНАРОДНЫЙ КАМПУС • НАСЛЕДИЕ • ПРОИЗВОДСТВО • ГПЗ • ЛОТОС
 • ТОРГОВЛЯ • ГАЗОПЕРЕРАБОТКА • АМУР • СТРОИТЕЛЬСТВО • ИННОВАЦИИ • ТОРГОВЛЯ
 • ПРОГРЕСС • ГИДРОЭЛЕКТРОЭНЕРГИЯ • ТЕХНОЛОГИИ
 ЗЕЯ • НАЦИОНАЛЬНЫЕ ПРОЕКТЫ • ТРИУМФАЛЬНАЯ АРКА
 ТРАНССИБ • ЭФФЕКТИВНОСТЬ • СИЛА СИБИРИ • МОСТ
 • ЭНЕРГЕТИКА • ВЕТРОПАРК • ДЖАЛИНДА • ГРАНИЦА •
 • РАЗВИТИЕ • ИНДУСТРИАЛЬНЫЙ ПАРК • ЛОГИСТИКА •
 ГПЗ • ЛОТОС • МЕЖДУНАРОДНЫЙ КАМПУС • НАСЛЕДИЕ
 ТОРГОВЛЯ • СТРОИТЕЛЬСТВО • АМУР • ИННОВАЦИИ •
 • СЕЛЬСКОЕ ХОЗЯЙСТВО • ТРАНСПОРТНЫЙ КОРИДОР •
 ТАЙГА • КОСМОДРОМ • ПРОМЫШЛЕННОСТЬ • КУЛЬТУРА
 КРЕАТИВНЫЙ КЛАСТЕР • АЛБАЗИНСКИЙ ОСТРОГ • СОЯ •
 • ЛОГИСТИКА • АМУРЭКСПОФОРУМ



В.В. Путин
 15.09.2014, Санкт-Петербург
 Национальный проект «Экономическое развитие и инновационная экономика»



Хороший потенциал у Алтайской области для наращивания экспортного туризма, в том числе перспектива стать одной из крупных центров международного делового сотрудничества. Для этого нужны в том числе эффективные стратегии, здесь современные технологии, развивать инфраструктуру для проведения выставок и конгрессов, другие международные мероприятия.

Есть даже проект в виде трансконтинентальной канатной дороги. Она соединит Благовещенск и китайский город Тайцзи. Эти два города находятся на противоположных берегах Амура и активно расширяет сотрудничество. Например, в текущем году российско-китайский межгосударственный форум «АмурЭкспо» пройдет одновременно на площадке двух городов.





КОФЕ

АМУРСКАЯ ОБЛАСТЬ

AMUR REGION

АМУРЭКСПО ФОРУМ •
• РЕГИОНЪВ • ТЕХНО
ТРИУМФАЛЬНАЯ АРКА
КАНАТНАЯ ДОРОГА • Т
• ВЕТРОПАРК • ДЖА
• РАЗВИТИЕ • ЛОГИС
МЕЖДУНАРОДНЫЙ КАМ
ТРОИТЕЛЬСТВО • ИН

