

**МУНИЦИПАЛЬНОЕ  
ОБРАЗОВАНИЕ:**

Благовещенский район

**Контактное лицо:**

Юрьева Елена  
Анатольевна

начальник отдела  
муниципального  
имущества администрации  
Благовещенского района

Тел.: 8 (4162) 22-39-35

E-mail:  
yurieva@blagraion.ru

## **ТУРИСТСКО-РЕКРЕАЦИОННАЯ ПЛОЩАДКА С. НАТАЛЬИНО (БЫВШИЙ ДОЛ «ГАСТЕЛЛО»)**

**Отрасль:** туризм и рекреация

**Наименование проекта:** Туристско-рекреационная площадка с. Натальино (бывший ДОЛ «Гастелло»)

**Описание проекта:** Объект расположен в живописном месте на правом берегу р.Зея. Территория утопает в сосновом бору и является памятником природы областного значения. Воздух, обогащенный фитонцидами сосен, которые нормализуют сердечный ритм и артериальное давление, участвуют в обмене веществ, благоприятно воздействуют на процесс кровообращения, состояние печени, а также на иммунную и нервную системы. Эфирные масла сосны, окисляясь кислородом, выделяют озон, обладающий целебными свойствами.

Площадка подходит для размещения пансионатов, гостиниц, кемпингов, домов отдыха, не оказывающих услуги по лечению, а также иных зданий, используемых с целью извлечения предпринимательской выгоды из предоставления жилого помещения для временного проживания в них, размещение детских лагерей.

**Преимущество данной площадки** — транспортная доступность. Объект расположен в самом населенном пункте. Имеется возможность подключения коммуникаций.

Село Натальино расположено на автотрассе областного значения Благовещенск-Свободный. Расстояние до г. Благовещенск - 86 км. Расстояние до г. Свободного - 67 км.

### **ФИНАНСИРОВАНИЕ ПРОЕКТА**

**Статус:** поиск инвестора

**Общая стоимость проекта:** в настоящее время проводится оценка для продажи с аукциона. Администрация Благовещенского района готова рассмотреть предложения по заключению договора аренды на объект. Цена будет определяться по материалам независимой оценки.

### **ХАРАКТЕРИСТИКА ПРОЕКТА**

**Фактическое расположение:** Амурская область, р-н Благовещенский, с. Натальино

**Площадь участка:** 6,6 га

**Кадастровый номер:** 28:10:071003:13 **Координаты:** 50.972041, 127.828405

**Категория земель:** Земли поселений (земли населённых пунктов)

**Форма собственности:** Собственность публично-правовых образований (в реестре собственности Благовещенского района (муниципальной казне) числится 20 нежилых помещений\*, расположенных на едином земельном участке.

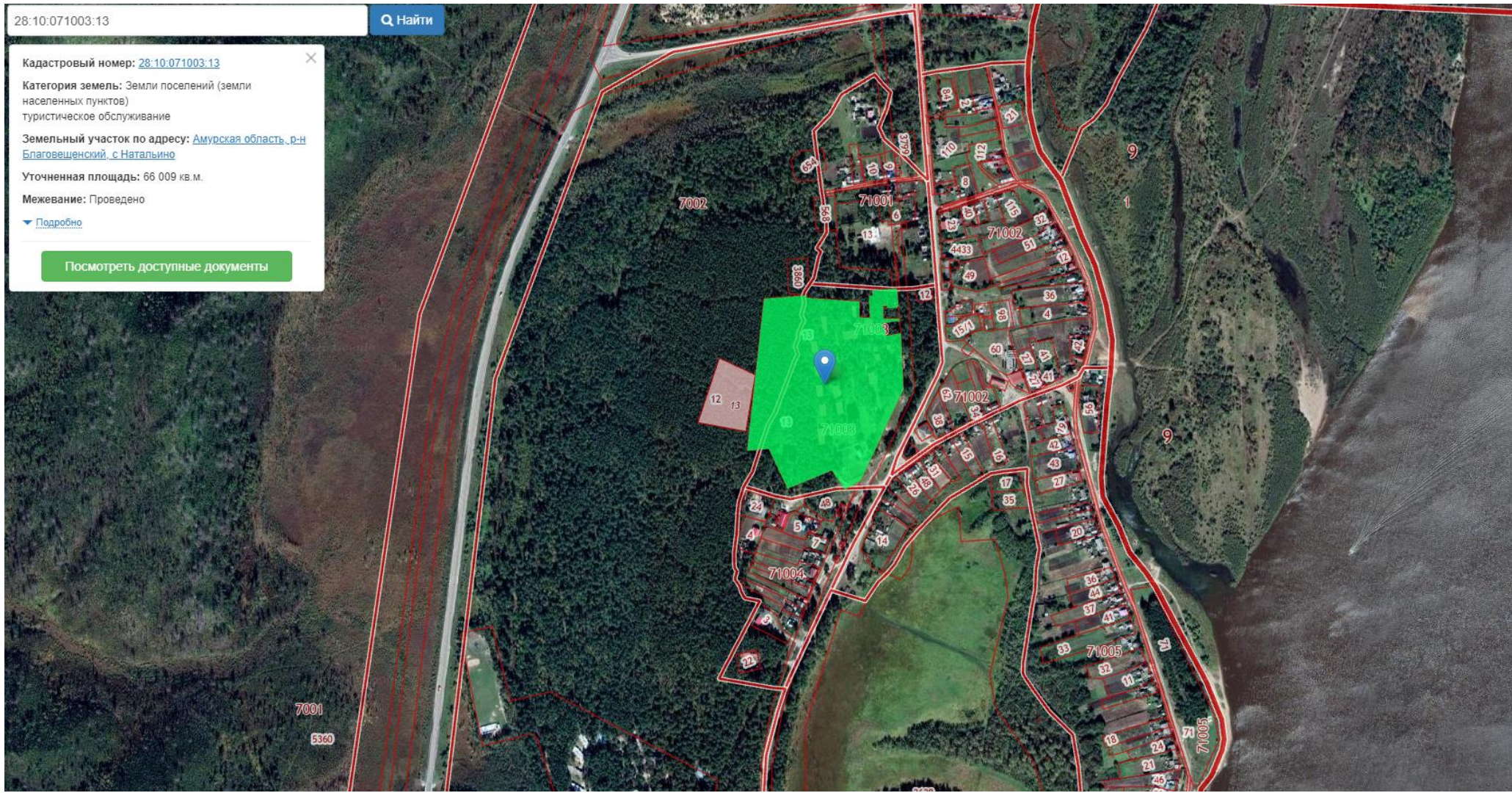
**Транспортная инфраструктура:**

- Автодорога: 86 км. автодороги Благовещенск-Свободный

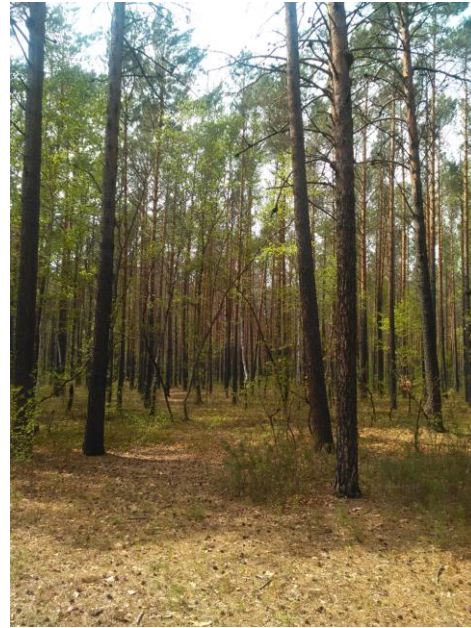


\*- см. экспликацию

# Туристско-рекреационная площадка с. Натальино (бывший ДОЛ «Гастелло») на кадастровой карте



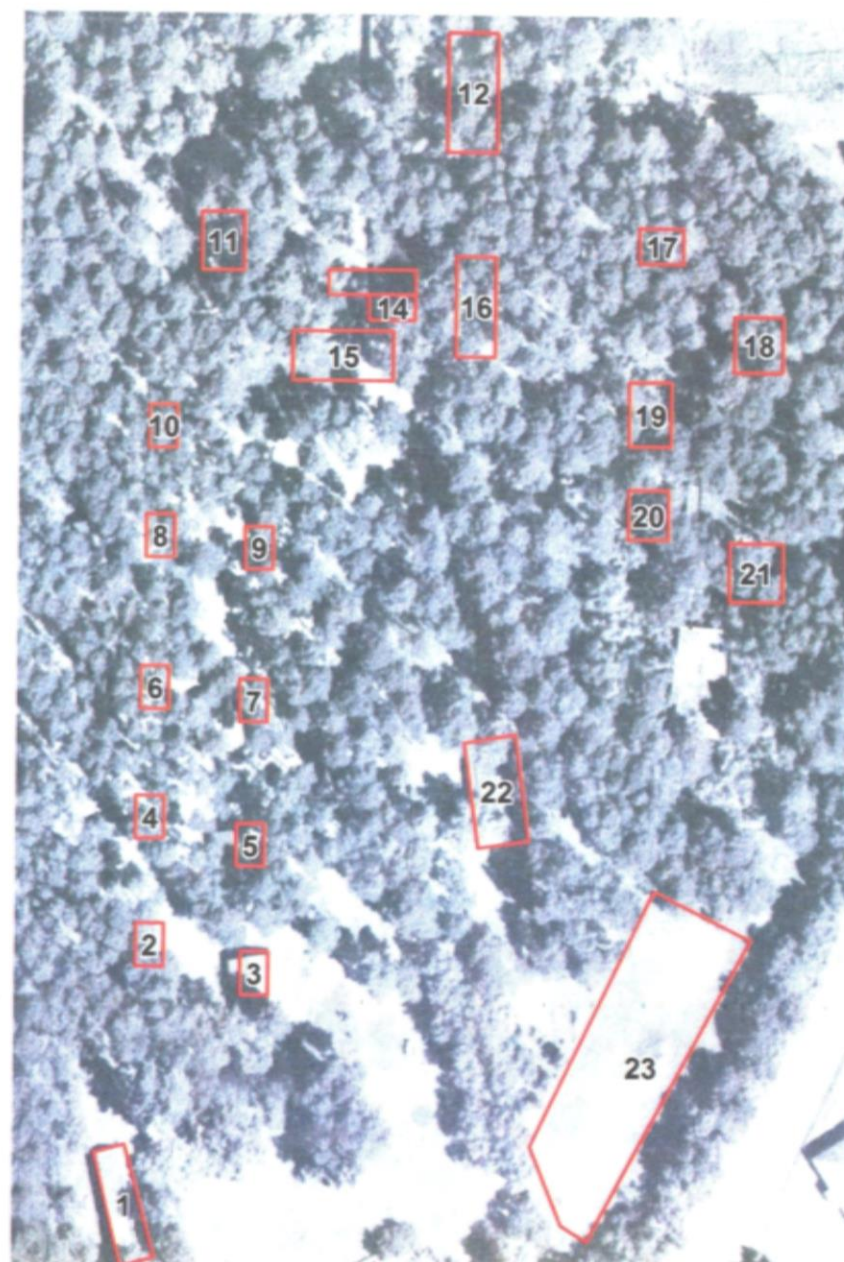
Дорога к  
ДОЛ «Гастелло»



**Экспликация объектов, расположенных на туристско-рекреационной площадке с. Натальино  
(бывший ДОЛ «Гастелло»)**

№ п/п	Наименование имущества	Год постройки
1	<b>административный корпус</b> , назначение: нежилое здание, 1 – этажный, общая площадь 23,1 кв.м., инв. № 10:003:0546, лит. А, адрес объекта: Амурская область, Благовещенский район, Натальинский с/с, с. Натальино, кадастровый номер 28:10:000000:2516	1942
2	<b>гладильная</b> , назначение: нежилое здание, 1 – этажный, общая площадь 42,1 кв.м., инв. № 10:003:0542, лит. А, адрес объекта: Амурская область, Благовещенский район, Натальинский с/с, с. Натальино, кадастровый номер 28:10:000000:2508	1986
3	<b>клуб</b> , назначение: нежилое здание, 1 – этажный, общая площадь 239,4 кв.м., инв. № 10:003:0549, лит. А, адрес объекта: Амурская область, Благовещенский район, Натальинский с/с, с. Натальино, кадастровый номер 28:10:000000:1458	1985
4	<b>прачечная</b> , назначение: нежилое здание, 1 – этажный, общая площадь 120,9 кв.м., инв. № 10:003:0532, лит. А, адрес объекта: Амурская область, Благовещенский район, Натальинский с/с, с. Натальино, кадастровый номер 28:10:000000:1426	1986
5	<b>пекарня</b> , назначение: нежилое здание, 1 – этажный, общая площадь 108,9 кв.м., инв. № 10:003:0543, лит. А, адрес объекта: Амурская область, Благовещенский район, Натальинский с/с, с. Натальино, кадастровый номер 28:10:000000:2509;	1978
6	<b>столовая</b> , назначение: нежилое, 1 – этажный, общая площадь 425,9 кв.м., инв. № 10:003:0548, лит. А-А4, адрес объекта: Амурская область, Благовещенский район, с. Натальино, кадастровый номер 28:10:071001:21	1985
7	<b>скважина</b> , назначение: скважина, 1 – этажный, площадь застройки 10,4 кв.м., инв. № 10:003:0547, лит. А, адрес объекта: Амурская область, Благовещенский район, Натальинский с/с, с. Натальино, кадастровый номер 28:10:000000:2510	1985
8	<b>спальный корпус</b> , назначение: нежилое здание, 1 – этажный, общая площадь 88,9 кв.м., инв. № 10:003:0539, лит. А, адрес объекта: Амурская область, Благовещенский район, Натальинский с/с, с. Натальино, кадастровый номер 28:10:000000:2507	1985
9	<b>спальный корпус</b> , назначение: нежилое, 1 – этажный, общая площадь 90,9 кв.м., инв. № 10:003:0536, лит. А, адрес объекта: Амурская область, Благовещенский район, Натальинский с/с, с. Натальино, кадастровый номер 28:10:000000:2512	1985
10	<b>спальный корпус</b> , назначение: нежилое здание, 1 – этажный, общая площадь 91,1 кв.м., инв. № 10:003:0533, лит. А, адрес объекта: Амурская область, Благовещенский район, Натальинский с/с, с. Натальино, кадастровый номер 28:10:000000:2506	1985
11	<b>спальный корпус</b> , назначение: нежилое здание, 1 – этажный, общая площадь 91,2 кв.м., инв. № 10:003:0538, лит. А, адрес объекта: Амурская область, Благовещенский район, Натальинский с/с, с. Натальино, кадастровый номер 28:10:000000:1464	1985
12	<b>спальный корпус</b> , назначение: нежилое здание, 1 – этажный, общая площадь 92,3 кв.м., инв. № 10:003:537, лит. А, адрес объекта: Амурская область, Благовещенский район, Натальинский с/с, кадастровый номер 28:10:000000:2513	1985
13	<b>спальный корпус</b> , назначение: нежилое здание, 1 – этажный, общая площадь 92,6 кв.м., инв. № 10:003:0534, лит. А, адрес объекта: Амурская область, Благовещенский район, Натальинский с/с, с. Натальино, кадастровый номер 28:10:000000:1463	1985
14	<b>спальный корпус</b> , назначение: нежилое здание, 1 – этажный, общая площадь 92,8 кв.м., инв. № 10:003:0540, лит. А, адрес объекта: Амурская область, Благовещенский район, Натальинский с/с, с. Натальино, кадастровый номер 28:10:000000:2517	1985
15	<b>спальный корпус</b> , назначение: нежилое здание, 1 – этажный, общая площадь 152,9 кв.м., инв. № 10:003:0541, лит. А, адрес объекта: Амурская область, Благовещенский район, Натальинский с/с, с. Натальино, кадастровый номер 28:10:000000:2518	1942
16	<b>спальный корпус</b> , назначение: нежилое, 1 – этажный, общая площадь 91 кв.м., инв. № 10:003:0535, лит. А, адрес объекта: Амурская область, Благовещенский район, Натальинский с/с, кадастровый номер 28:10:000000:1530	1985
17	<b>электрическая подстанция</b> , назначение: нежилое, 1 – этажный, площадь застройки 6,30 кв.м., инв. № 10:003:0545, лит. А, адрес объекта: Амурская область, Благовещенский район, Натальинский с/с, с. Натальино, кадастровый номер 28:10:000000:1462	1985
18	<b>служебное помещение</b> , назначение: нежилое здание, общая площадь 128,7 кв.м., инв. № 10:401:001:003698660:0001, лит. А1, адрес объекта: Амурская область, Благовещенский район, с. Натальино, кадастровый номер 28:10:000000:2433	1990
19	<b>склад</b> , назначение: нежилое, 1 – этажный, общая площадь 214,3 кв.м., инв. № 10:003:0544, лит. А, адрес объекта: Амурская область, Благовещенский район, Натальинский с/с, с. Натальино, кадастровый номер 28:10:000000:2515	1985
20	<b>нежилое здание</b> , назначение: нежилое, общая площадь 34,5 кв.м., инв. № 10:001:0313, лит. А, адрес объекта: Амурская область, Благовещенский район, Натальинский с/с, с. Натальино, кадастровый номер 28:10:000000:2511	1947

## Схема размещения объектов капитального строительства на территории бывшего ДОЛ «Гастелло»



### Экспликация объектов:

1. Клуб
2. Корпус (8 отряд)
3. Корпус (7 отряд)
4. Корпус (6 отряд)
5. Корпус (5 отряд)
6. Корпус (4 отряд)
7. Корпус (3 отряд)
8. Корпус (2 отряд)
9. Корпус (1 отряд)
10. Игровая
11. Пекарня
12. Прачечная
13. Погреб
14. Подсобное помещение
15. Столовая
16. Склад
17. Щитовая
18. Сторожка
19. Медпункт
20. Административное здание
21. Дом
22. Корпус (9 отряд)
23. Футбольное поле