

年生产能力3000万块陶  
瓷砖的阿穆尔  
州沃兹扎耶夫卡村砖厂

阿穆尔州沃兹扎耶夫卡村



# “沃兹扎耶夫卡砖厂” 有限责任公司

📍 阿穆尔州沃兹扎耶夫卡村

1000万件/年单片瓷砖

泥浆采石场靠近工厂

2005年至2019年的  
砖块生产

状态：

目前停产，需要工厂升级

- 1 生产区：  
泥料制备、  
成型、  
干燥和烧成工段
- 2 行政和生活大楼
- 3 变压器变电站



# 实际位置

**28:09:010968:0005**

砖厂经营地段

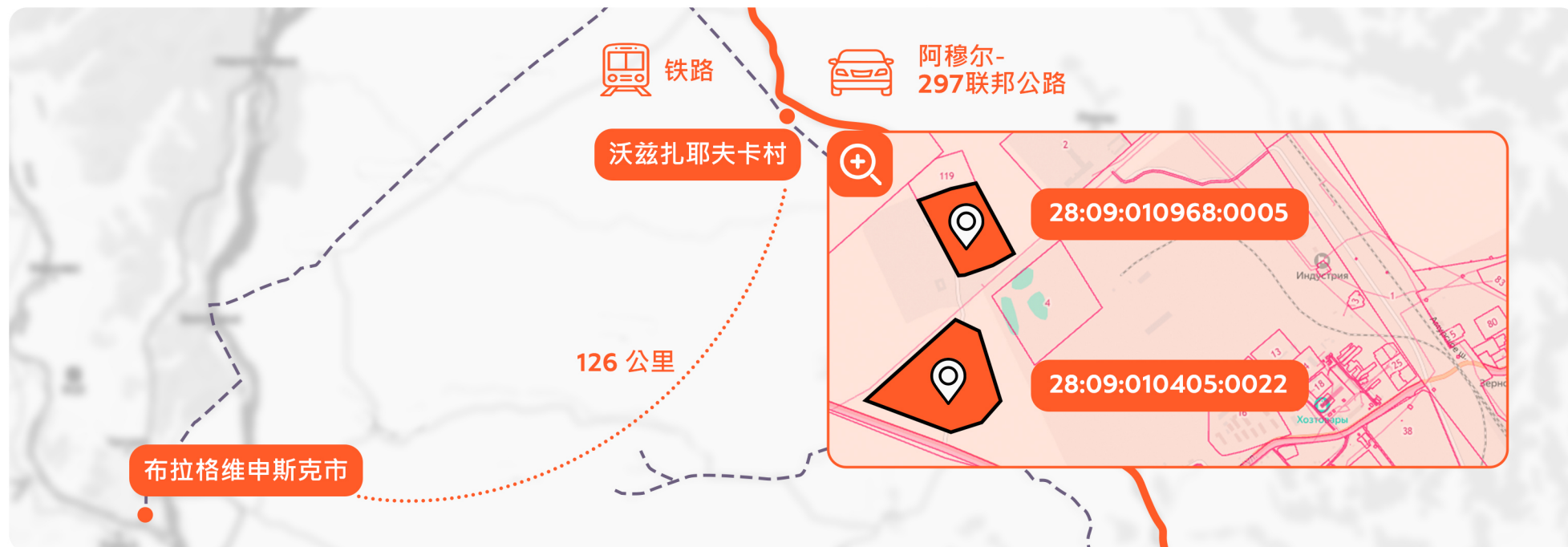
- ▷ 土地类别-  
定居点土地
- ▷ 租赁至2066年

**28:09:010405:0022**


泥矿开采地段


- ▷ 土地类别-  
工业、运输和通信土地
- ▷ 租赁至2030年

- ▷ 矿藏使用权许可证 -  
BLG系列№80311号，  
有效期至  
2030年12月31日



# 砖厂现代化

 阿穆尔州境内没有生产陶瓷饰面砖。


 新工厂将配备现代化设备，  
自动化生产过程不需要劳动力。


## 生产能力：


 **2000万**  
普通陶瓷砖

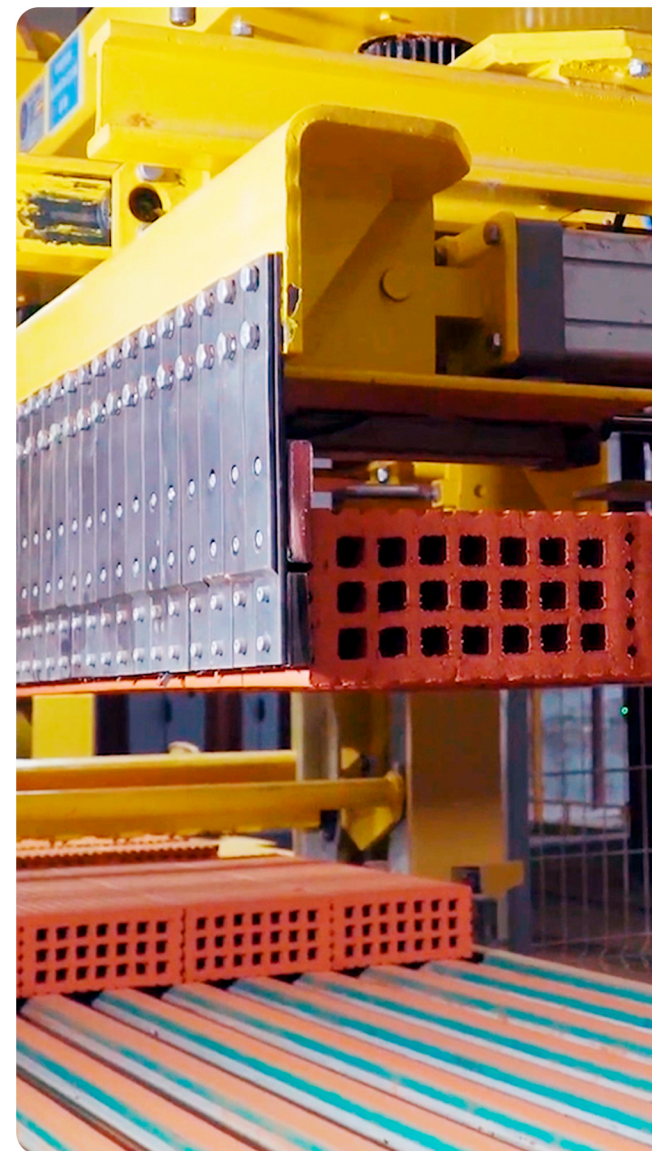
 **1000万**  
件陶瓷饰面砖

 **65人**  
年平均生产人员

 **达7亿卢布（含增值税）**  
项目估计费用

 **7年**  
从开始编制项目预算文件到债权人和投资者完全收回投资的期限

 提供50年以上住房、社会文化、  
工业建设和住房现代化设施的需求。



# 对产品区域和销售市场的影响

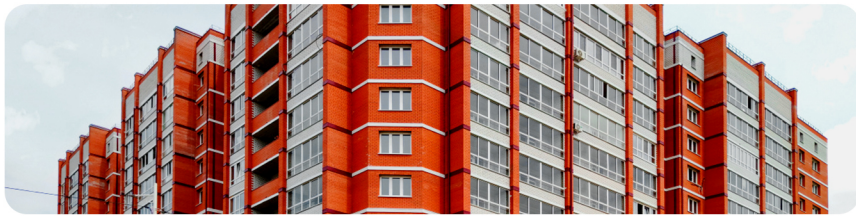


## 产品销售市场



阿穆尔州、远东联邦区

阿穆尔州区域砖块的主要用户：



1 阿穆尔石油公司控股公司自己的建筑组织



2 从事房地产建设的其他建筑公司



3 建设列入国家计划的设施，包括：贝加尔-阿穆尔铁路干线重建、天然气加工厂、“东方”航天发射场和其他具有区域、区域间和国家间重要性的设施

## 社会影响：



通过降低高档砖的成本  
(减少物流成本-从其他地区交货)，  
降低每平方米住房和其他设施的成本



在农村地区创造就业机会，  
从而减少人口外流；



每年向各级预算缴纳不少于5000万卢布的税收，  
将有助于提高该地区的自给自足水平，  
并将这些资金用于解决最紧迫的问题



增加该地区的砖块产量，  
将为建造新的住房和从破旧（紧急）  
住房中重新安置公民创造条件



AMUR REGION  
AGENCY  
FOR INVESTMENT  
PROMOTION

675004, 阿穆尔州,  
布拉戈维申斯克市, 阿穆尔大街38号

+7 (4162) 772-609

invest.amurobl@mail.ru  
invest.amurobl.ru



675004, 阿穆尔州,  
布拉戈维申斯克市, 工业大街7号

马雷舍夫·马克西姆·谢尔盖耶维奇,  
“阿穆尔石油-控股” 有限责任公司开发部经理

www.ankhold.ru  
m.malyshev@ankhold.ru  
+7 914 395 91 73

